

QUANTITATIVOS						
ESTAÇÃO TRATAMENTO DE ESGOTO (ETE)			MUNICÍPIO:		SÃO JOSÉ DAS PALMEIRAS	
ELEMENTO:	Viga	Pilar	Laje		TOTAL	Unidades
FORMAS	22,00	15,00	40,00		77,00	m2
CONCRETO	2,00	1,00	5,00		8,00	m3
COBRIMENTO	2,5	2,5	2,0			cm
fck	30	30	30		30	MPa

Garantir o cobrimento mínimo especificado em projeto.

NOTAS ADICIONAIS

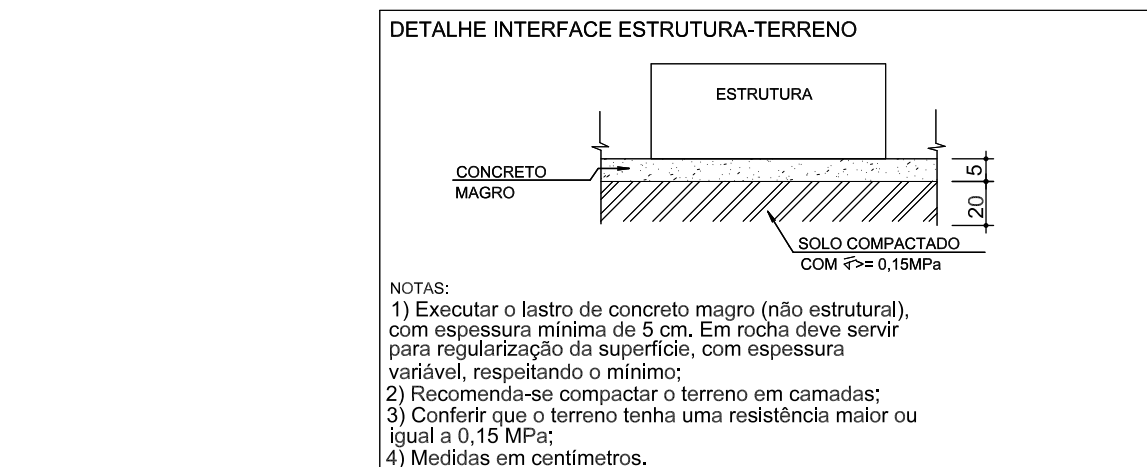
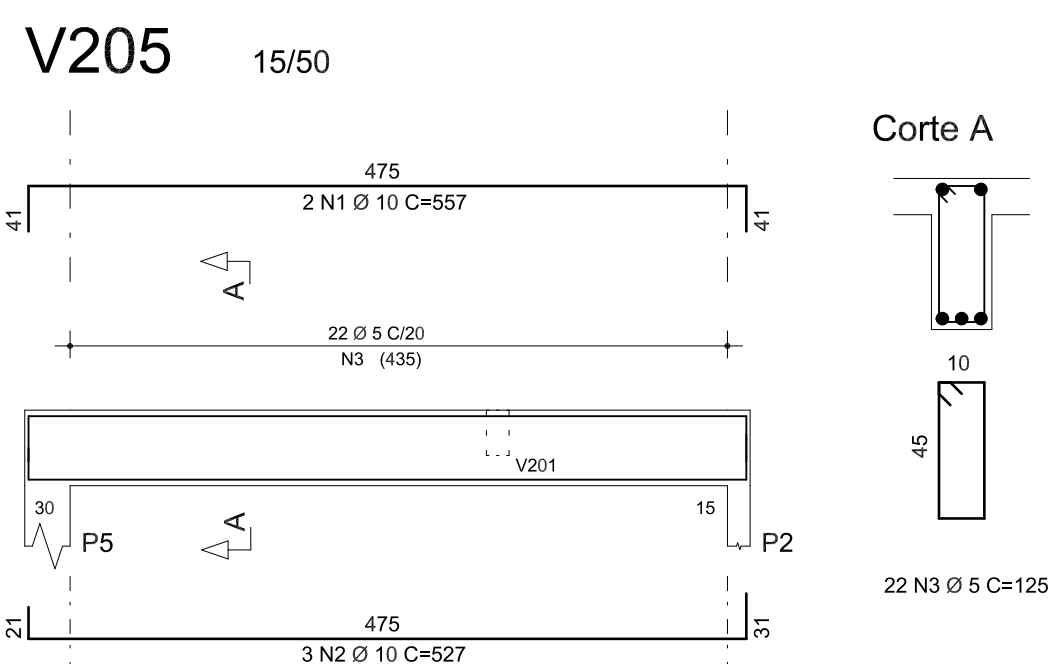
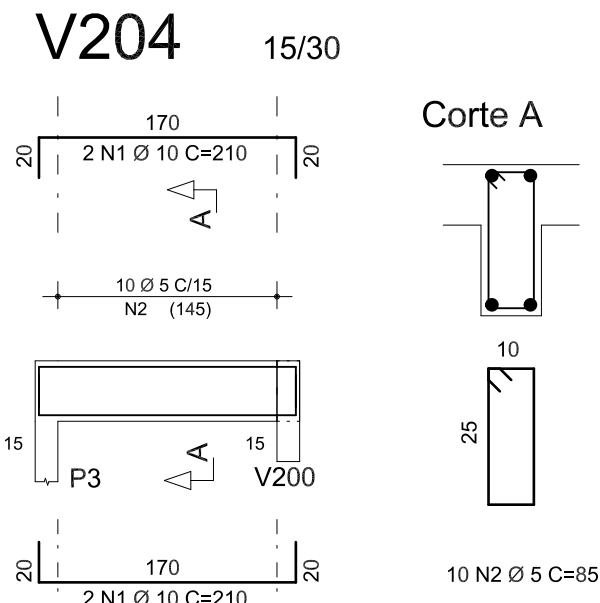
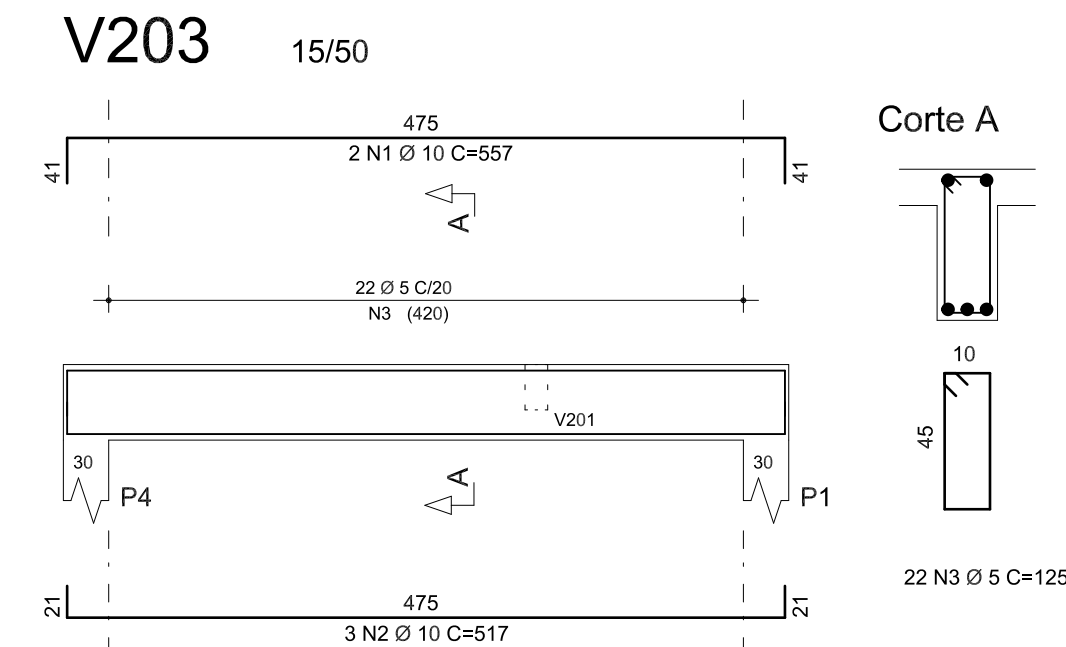
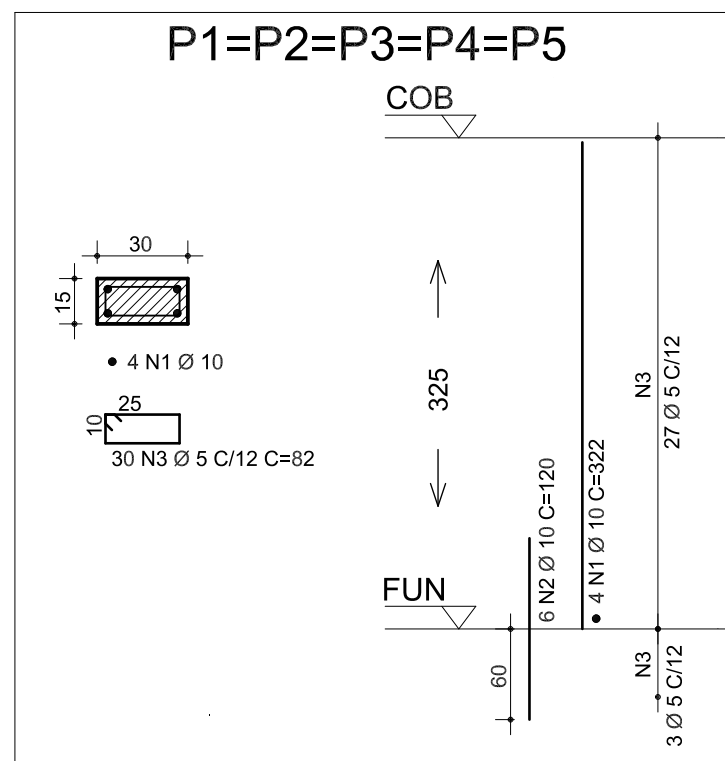
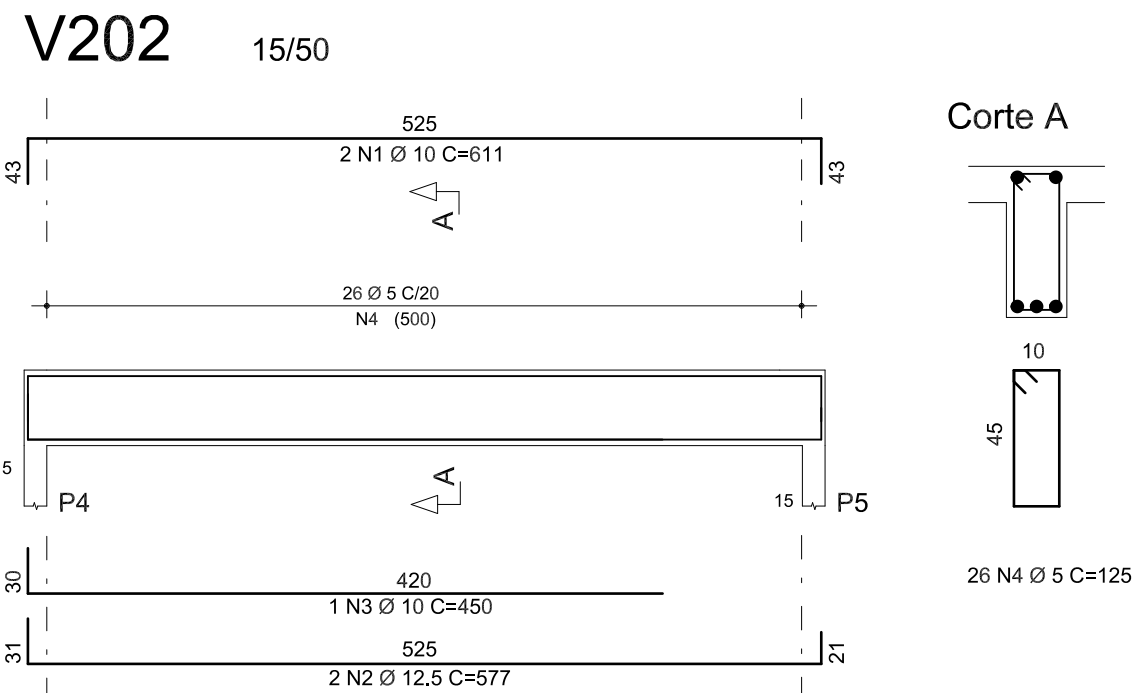
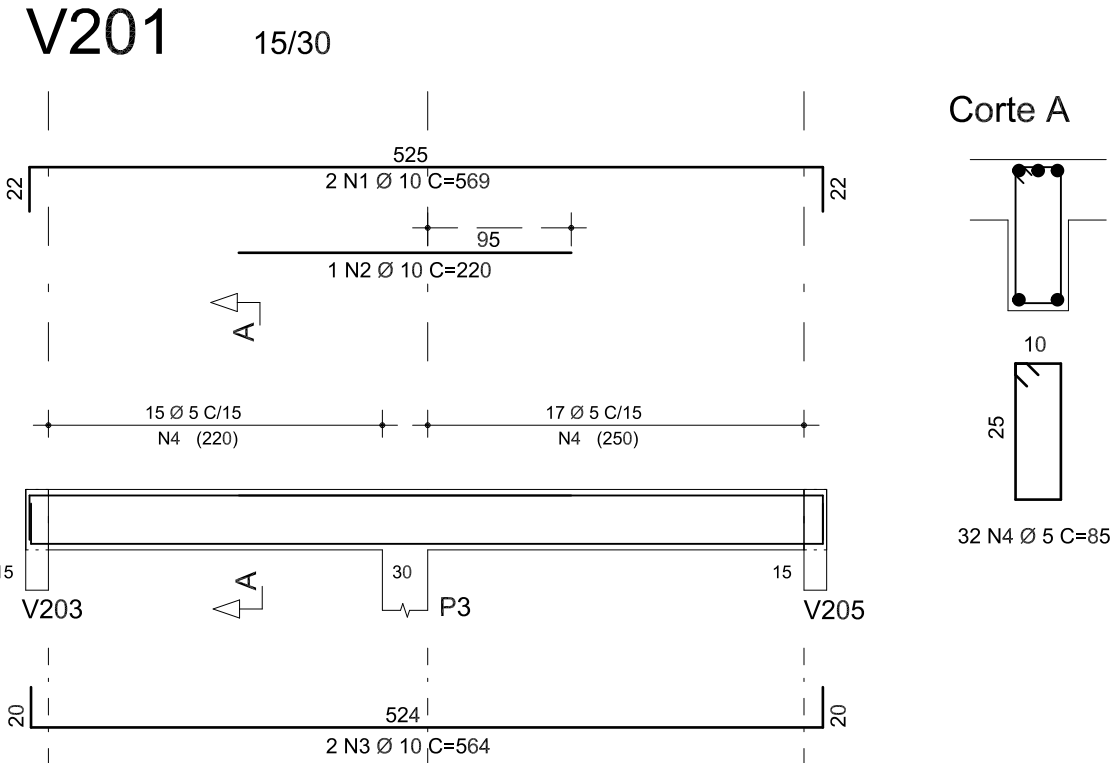
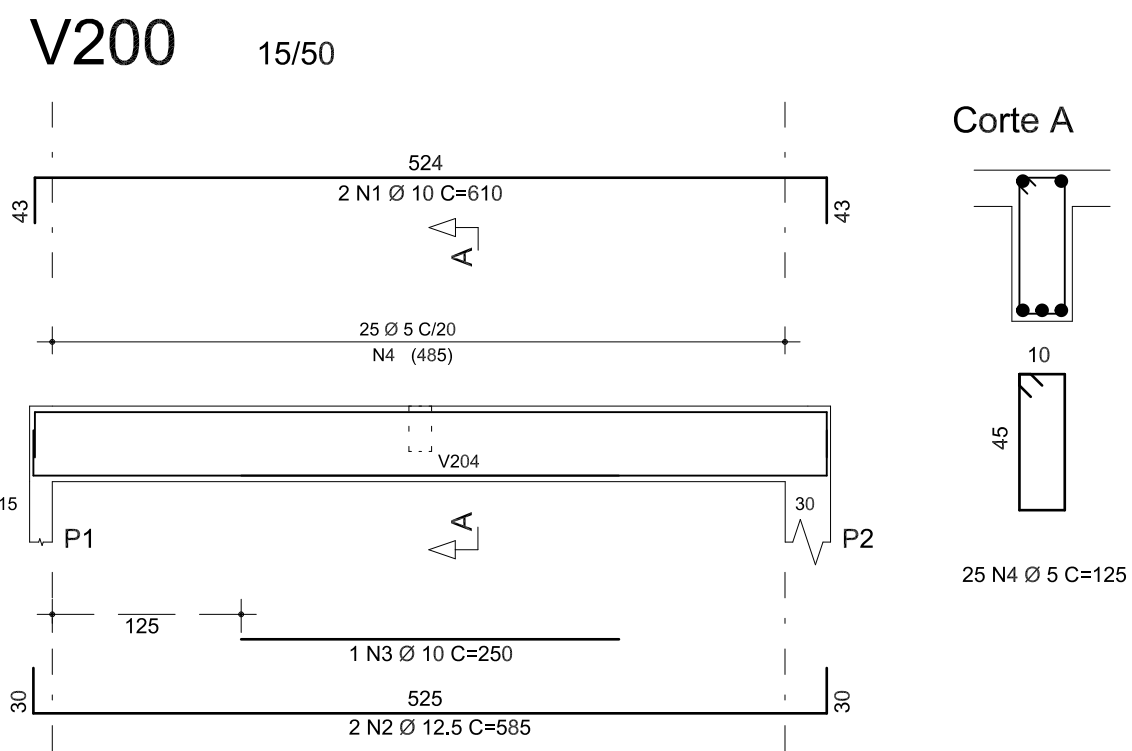
1. VERIFICAR MEDIDAS NA OBRA.

2. MEDIDAS EM cm.

3. QUALQUER DÚVIDA ENTRAR EM CONTATO COM O CALCULISTA.

AÇO	POS	BIT (mm)	COMPRIMENTO		AÇO	POS	BIT (mm)	COMPRIMENTO			
P1=P2=P3=P4=P5 (X5)					V204						
50A	1	10	2	325	688	50A	1	10	4	210	581
50A	2	10	30	120	360	50A	2	5	10	85	(85)
60B	3	5	150	82	1230						
					V205						
50A	1	10	2	510	1270	50A	1	10	2	507	1114
50A	2	10,5	2	618	1270	50A	2	10	3	527	1511
50A	3	10	1	250	275	50A	3	10	22	125	275
50A	4	5	25	125	3125						
					ARMADURA NEGATIVA HORIZONTAL						
50A	1	10	2	510	1138	50A	1	10	30	286	10256
50A	2	10	1	220	220	50A	2	6,3	20	260	5100
50A	3	10	1	854	1128	50A	3	6,3	15	688	4585
60B	4	5	32	15	2720	50A	4	6,3	7	688	4585
					ARMADURA NEGATIVA VERTICAL						
50A	1	10	2	585	1138	50A	1	6,3	10	265	4240
50A	2	10	1	220	220	50A	2	6,3	15	688	4585
50A	3	10,5	2	617	1222	50A	3	6,3	12	380	1930
50A	4	5	25	125	1154	50A	4	6,3	15	688	4585
50A	3	10	1	450	450	50A	5	6,3	21	205	4305
60B	4	5	25	125	350	50A	6	6,3	2	415	490
					ARMADURA POSITIVA COBERTURA						
50A	1	10	2	507	1114	50A	1	6,3	14	546	9024
50A	2	10	1	220	220	50A	2	6,3	13	380	2918
60B	3	5	22	125	2755	50A	3	6,3	35	401	14035
					50A	4	6,3	16	688	696	

RESUMO AÇO CA 50-60			
AÇO	BIT (mm)	COMPR (m)	PESO (kg)
60B	5	277	44
50A	6,3	1266	317
50A	8	50	20
50A	10	219	138
50A	12,5	23	23
Peso Total 60B =			44 kg
Peso Total 50A =			498 kg



DOCUMENTOS DE REFERÊNCIA

1 - PROJETO BÁSICO : FUNASA - PAC-2

CONTRATADA : CONSORCIO CODES

DOCUMENTOS DE REFERÊNCIA : ETE - SÃO JOSÉ DAS PALMEIRAS

DETALHES LABORATORIO / FRANÇA 13

DATA: NOVEMBRO/2018

fck =	30 MPa	Cobrimento =	2,5 cm
-------	--------	--------------	--------

Rev	Data	Descrição
00	17/05/2019	Emissão Inicial

CONTRATADA	ANALISTA	RESP. TECN.	RESP. TECN.
CONSORCIO - CODES	HELIO DANIELLE	GERSON PAVANELLO	JANE LENE SANCHEZ
	REG. CREA:	REG. CREA:	REG. CREA:
	PR-16.780	PR-16.780	PR-16.460

PROGRAMA	MINISTÉRIO DA SAÚDE	SUPERINTENDÊNCIA ESTADUAL DO PARANÁ
	Fundação Nacional de Saúde	Divisão de Engenharia de Saúde Pública

MUNICÍPIO:	FUNASA - Fundação Nacional da Saúde
	Programa de Aceleração do Crescimento - PAC 2
	SÃO JOSÉ DAS PALMEIRAS
	DETALHAMENTO DO LABORATÓRIO

DATA:	17/05/2019	ESCALA:	Indicada	FRONTO:	02
ARQUIVO:	493-ETE-LAB-002-R00				