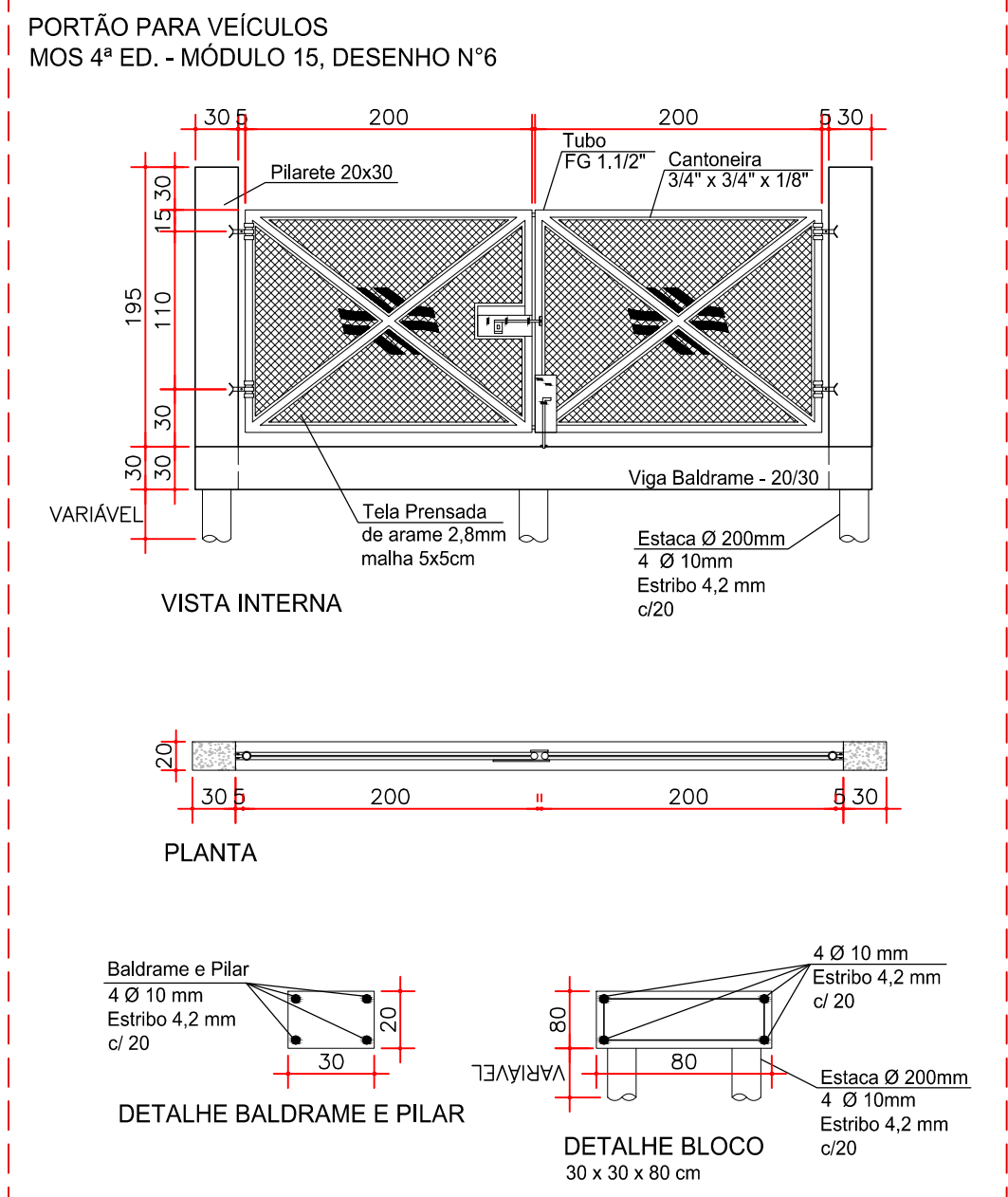
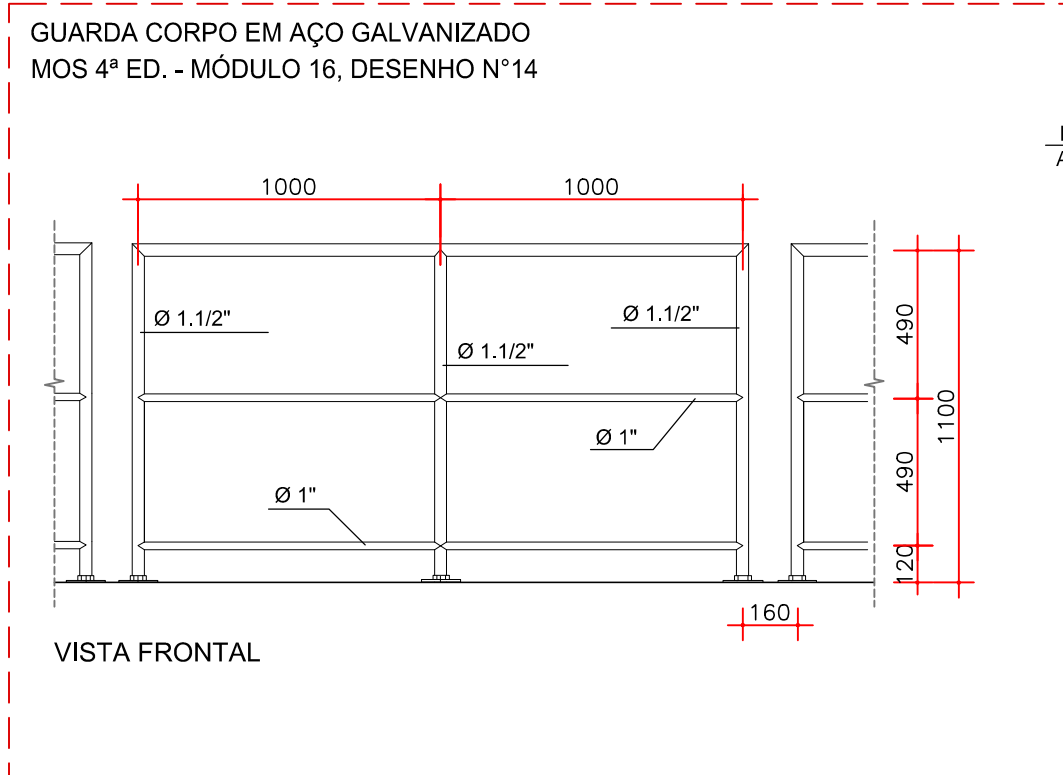


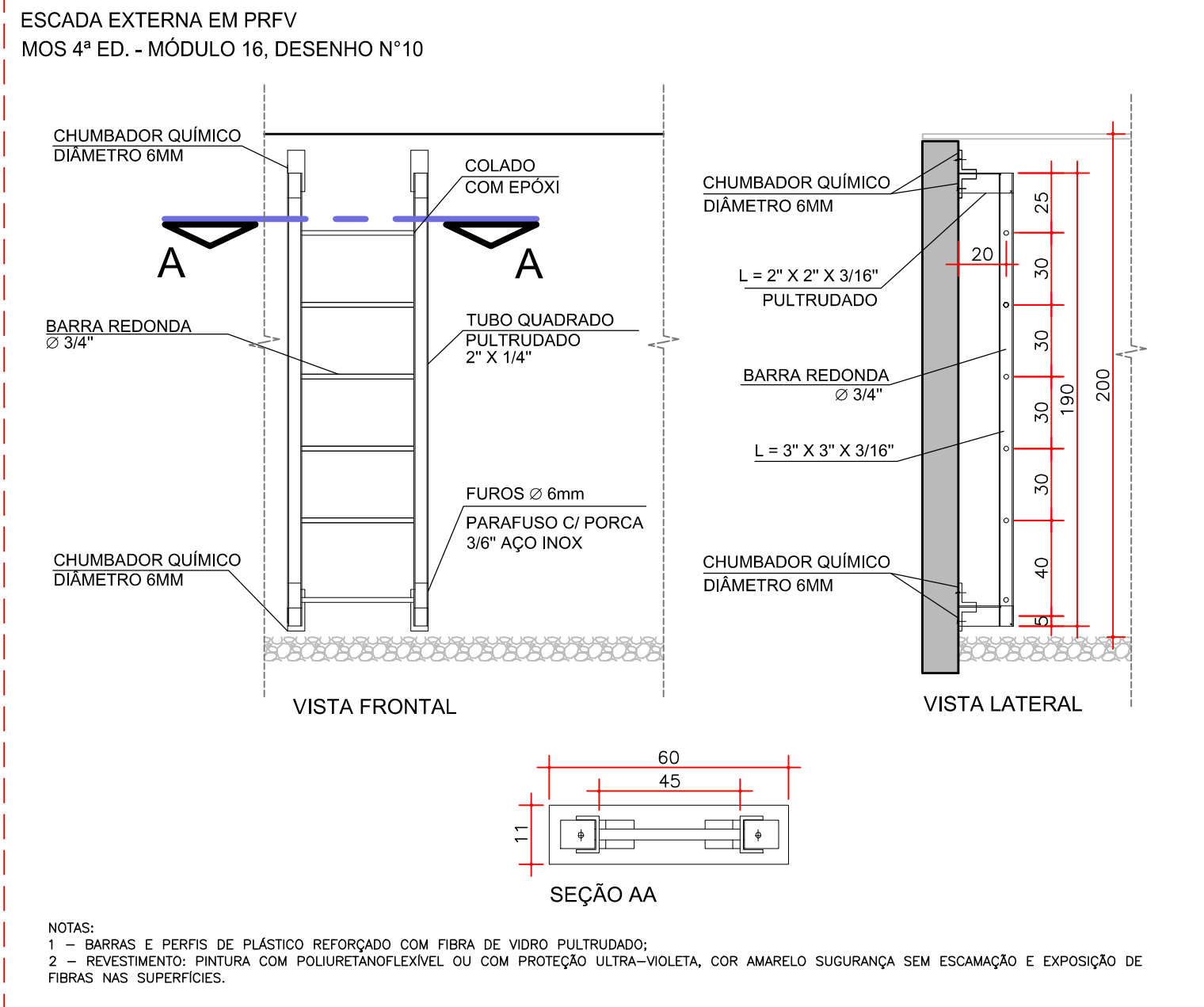
DETALHE CERCA TIPO ALAMBRADO SEM ESC.



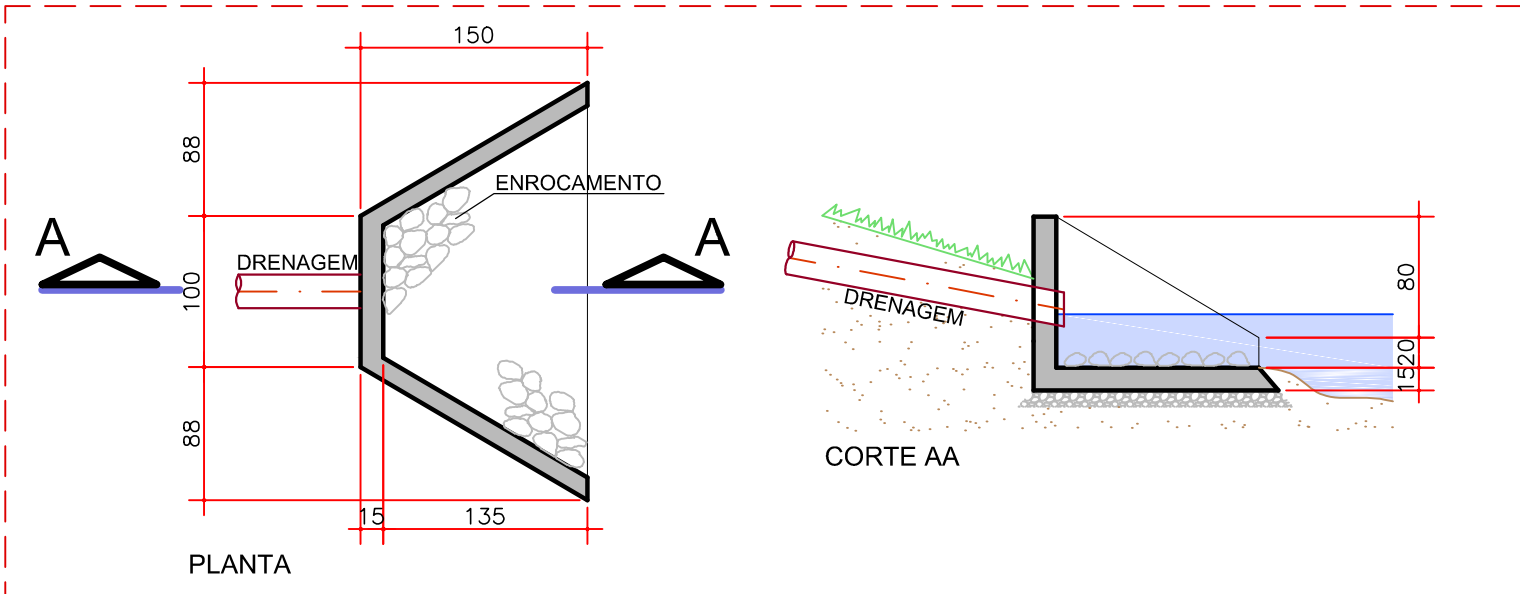
DETALHE PORTÃO PARA VEÍCULOS SEM ESC.



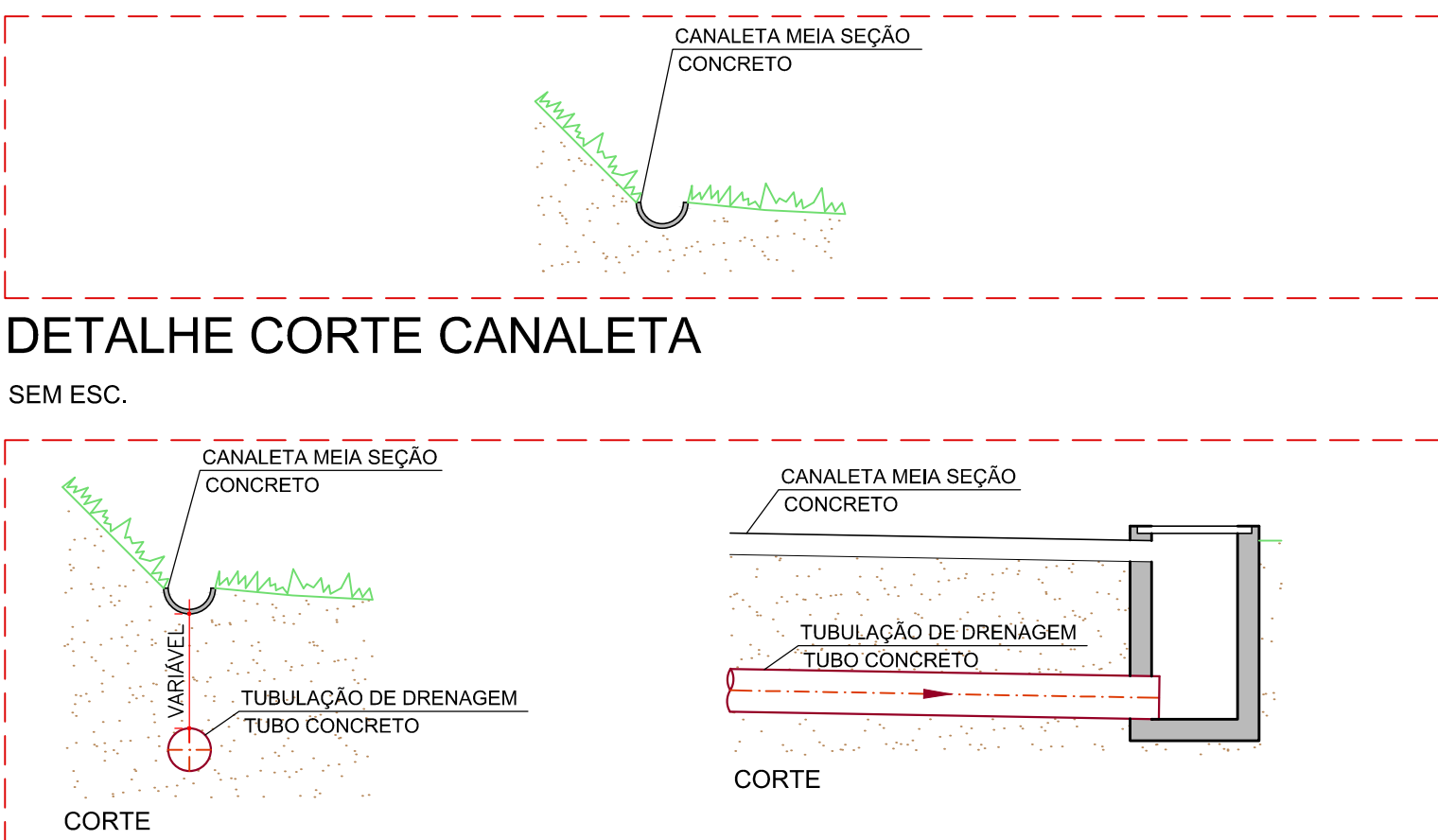
DETALHE GUARDA CORPO ESC. 1:50



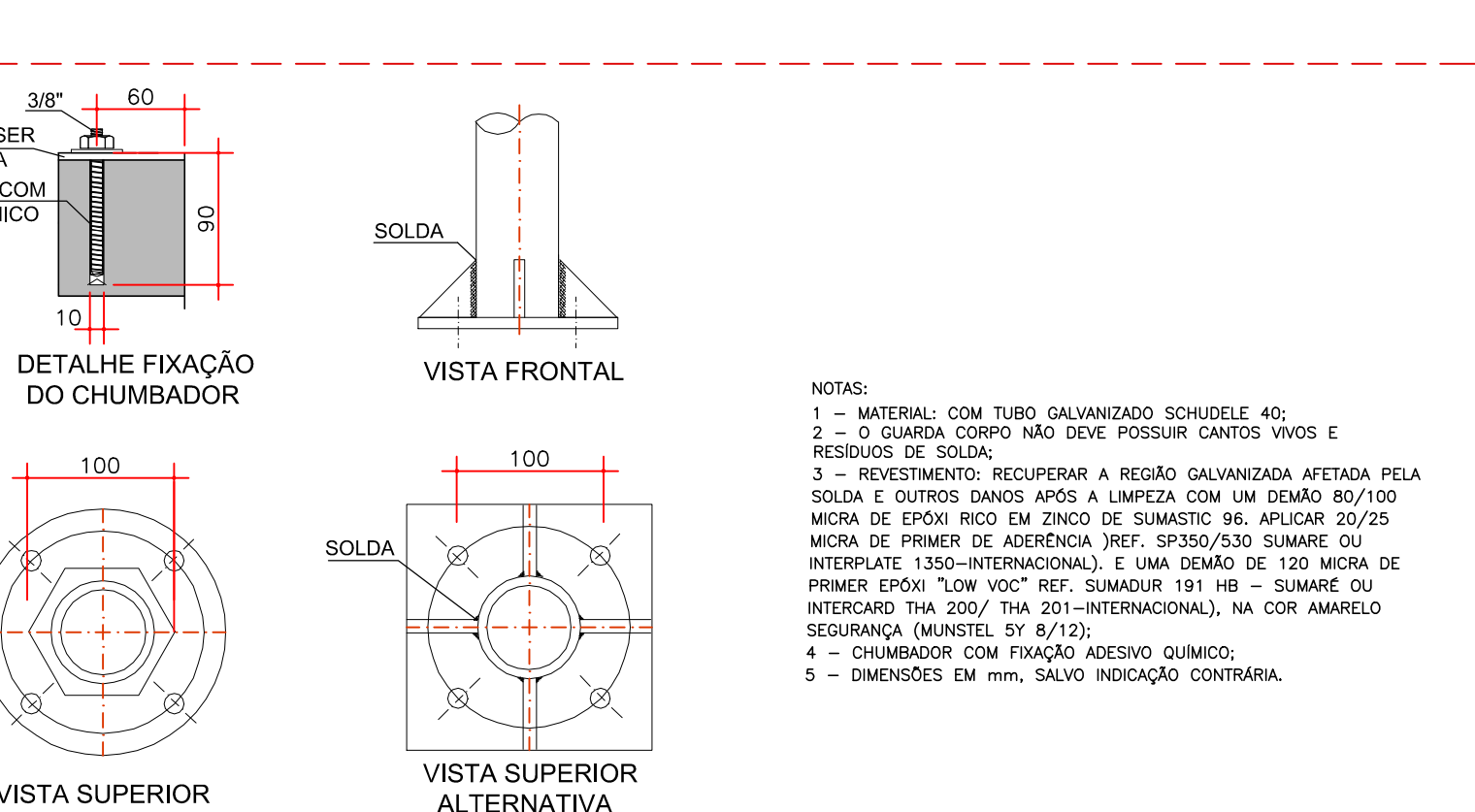
ESCADA EXTERNA SEM ESC.



DETALHE LANÇAMENTO DRENAGEM ESC. 1:50

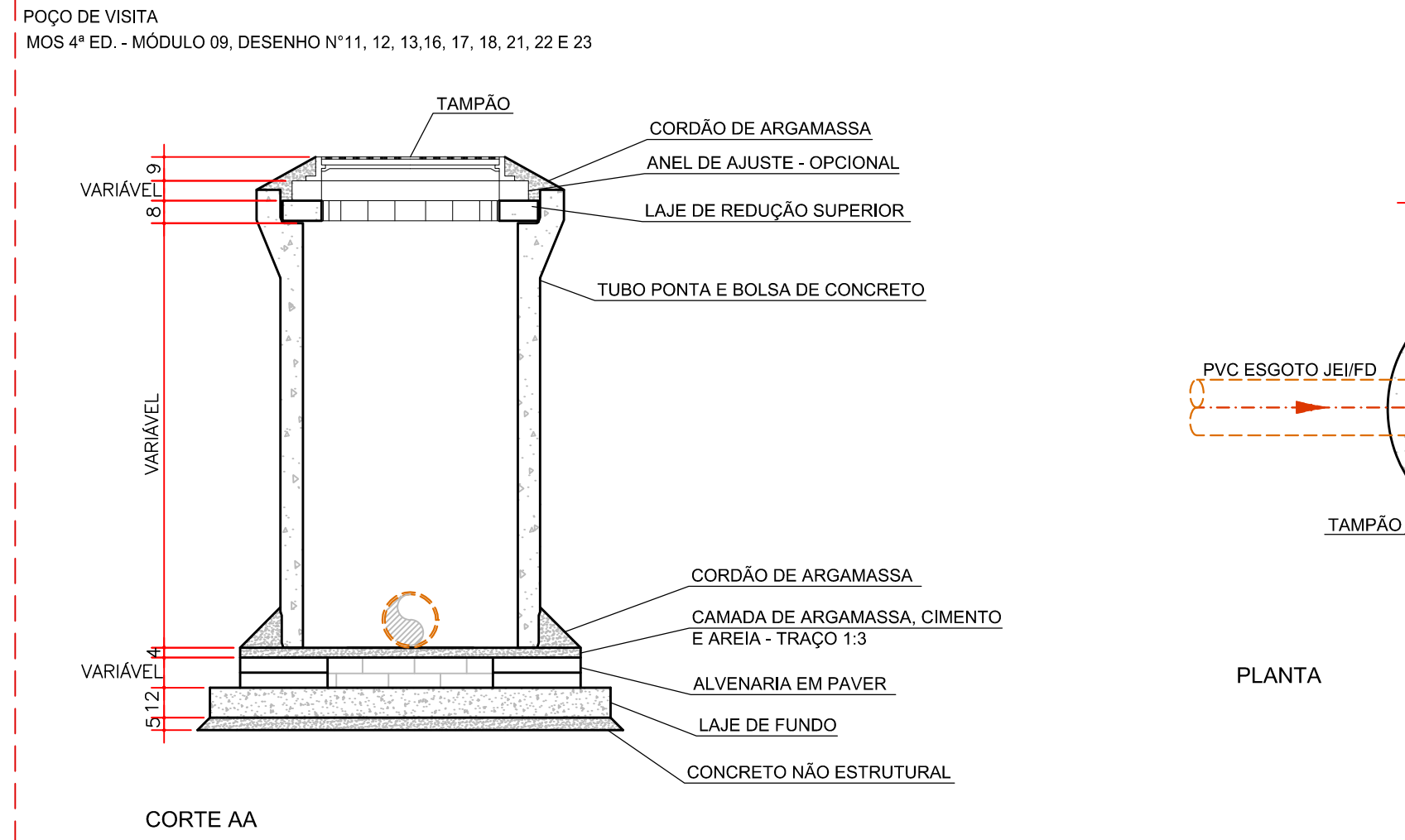


DETALHE CANALETA E TUBO DE DRENAGEM SEM ESC.

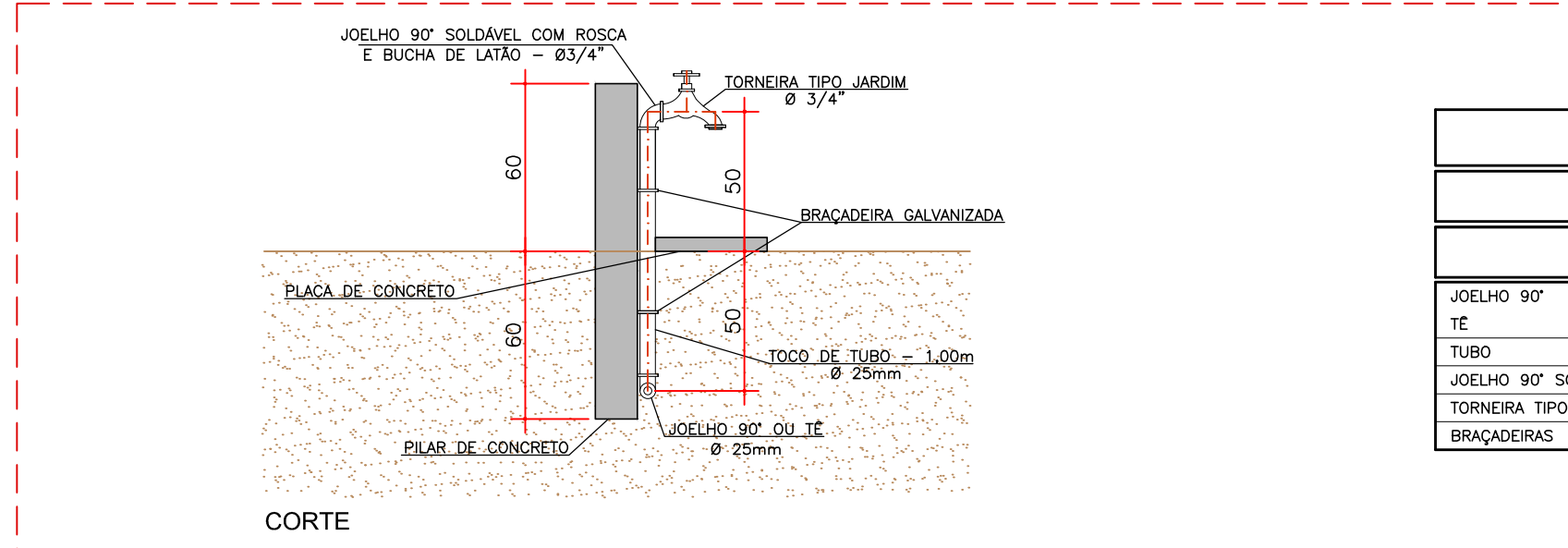


NOTAS:

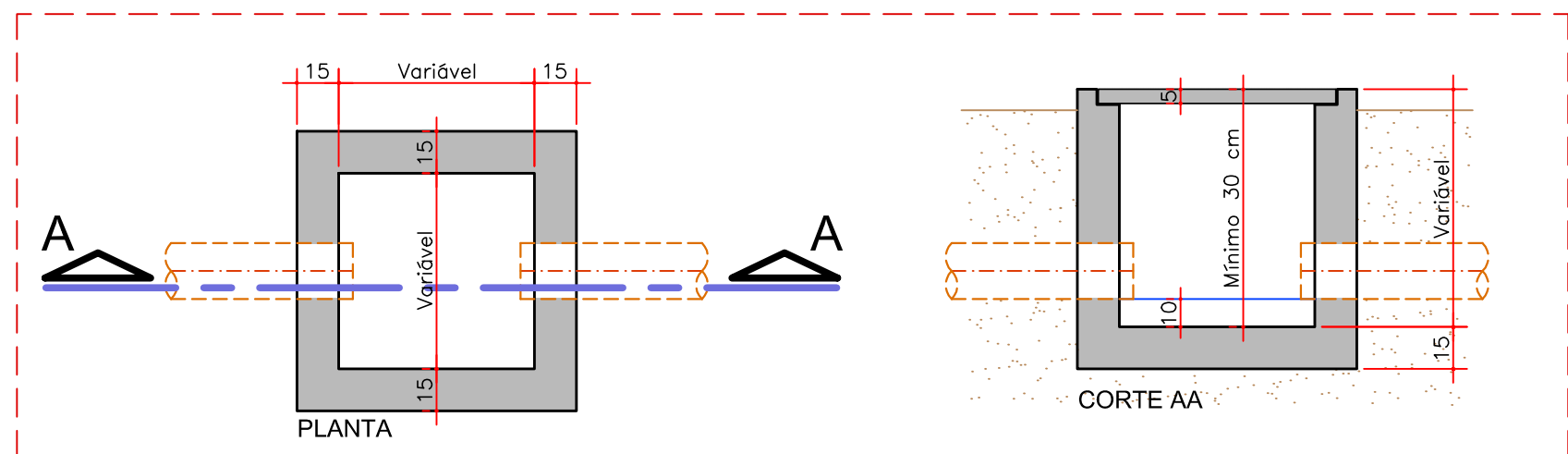
- 1 - MATERIAL: COM TUBO GALVANIZADO CHUDELE 40;
- 2 - O GUARDA CORPO NÃO DEVE POSSUIR CANTOS VIVOS E RESÍDUOS DE SOLDA;
- 3 - REVESTIMENTO: RECUPERAR A REGIÃO GALVANIZADA AFETADA PELA SOLDA E OUTROS DANOS APÓS A LIMPEZA COM UM DESEMO 80/100 MICRA DE EPOXI RICO EM ZINCO DE SUMASTIC 96, APLICAR 20/25 MICRA DE PRIMER DE ADERÊNCIA [REF. SP350/530 SUMARE OU INTERPLATE 1350-INTERNACIONAL], E UMA CAMADA DE 120 MICRA DE PRIMER EPOXI "LOW VOC" REF. SUMADUR 191 HB - SUMARE OU INTERCARD THA 200/ THA 201-INTERNACIONAL, NA COR AMARELO SUGERANÇA (MANISTEL 97 8/12);
- 4 - CHUMBADOR COM FIXAÇÃO ADESIVO QUÍMICO;
- 5 - DIMENSÕES EM mm, SALVO INDICAÇÃO CONTRÁRIA.



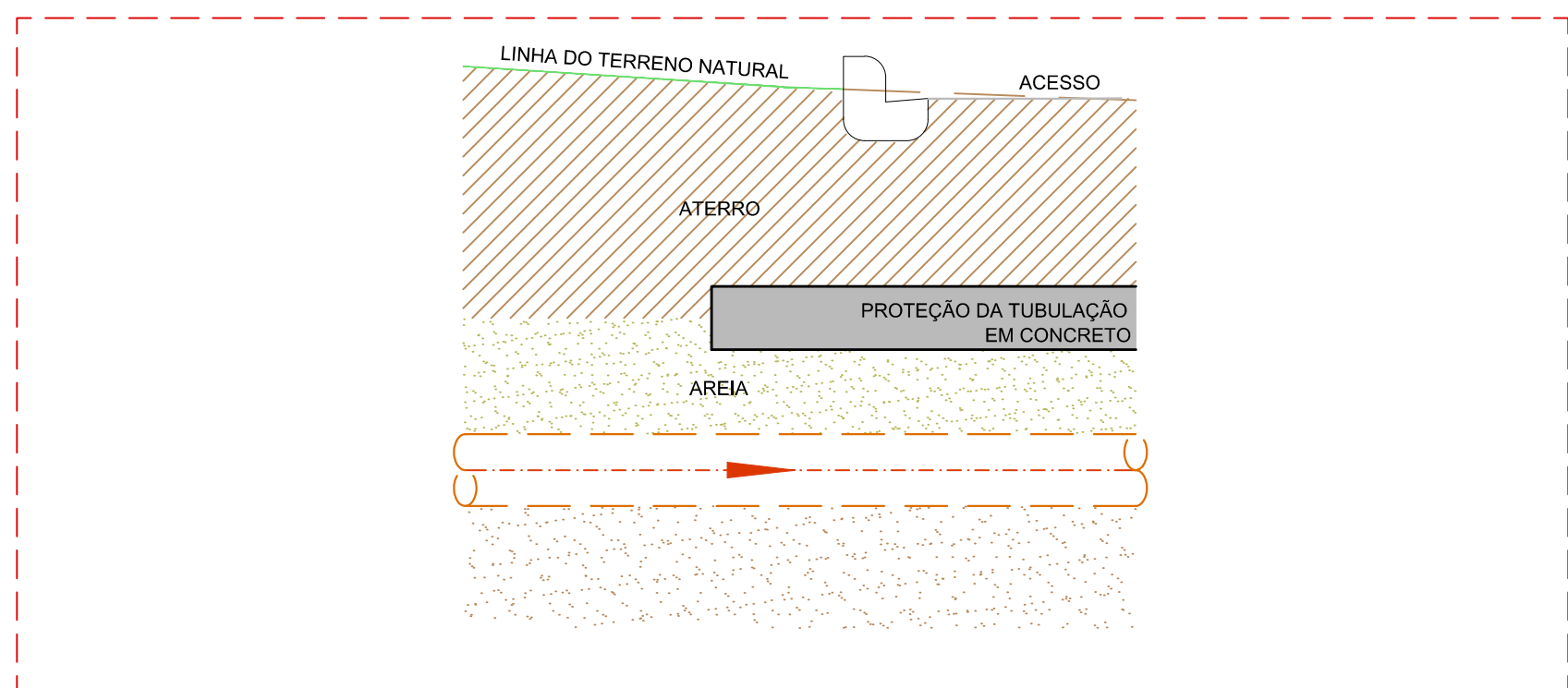
POÇO DE VISITA ESC. 1:50



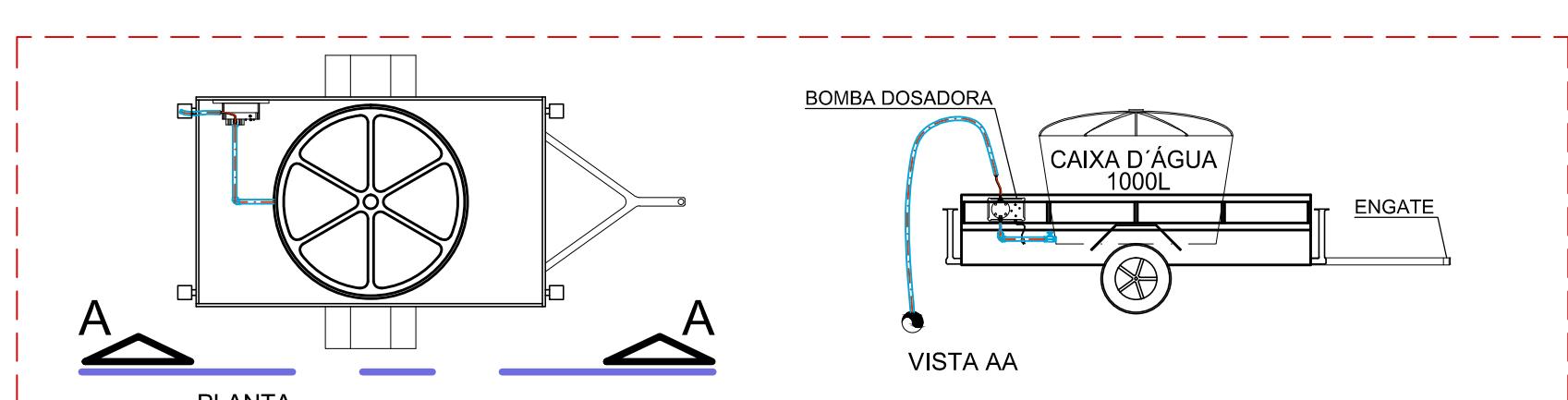
DETALHE PONTO DE ÁGUA SEM ESC.



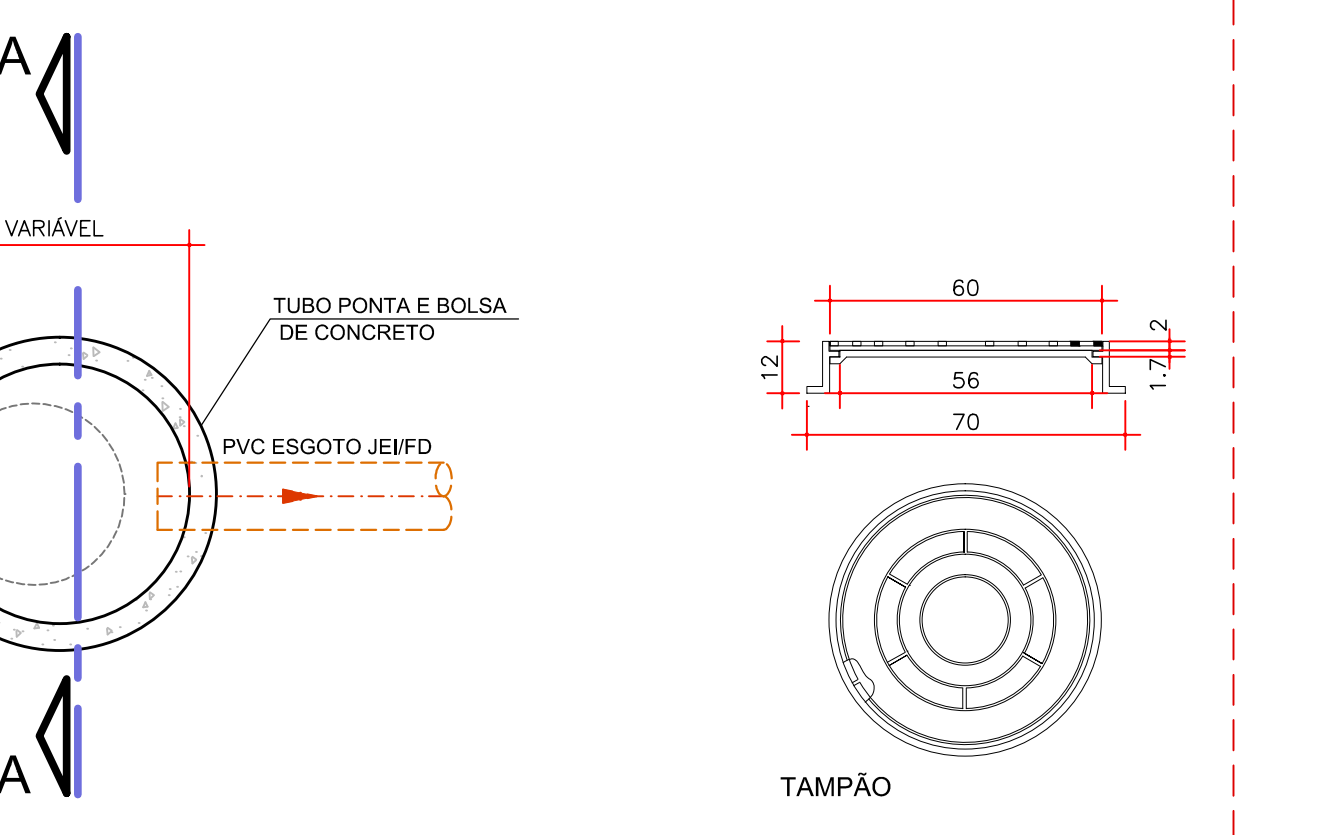
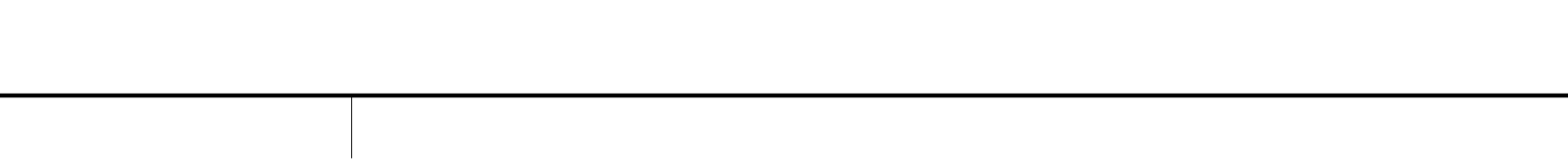
DETALHE CAIXA DE DRENAGEM SEM ESC.



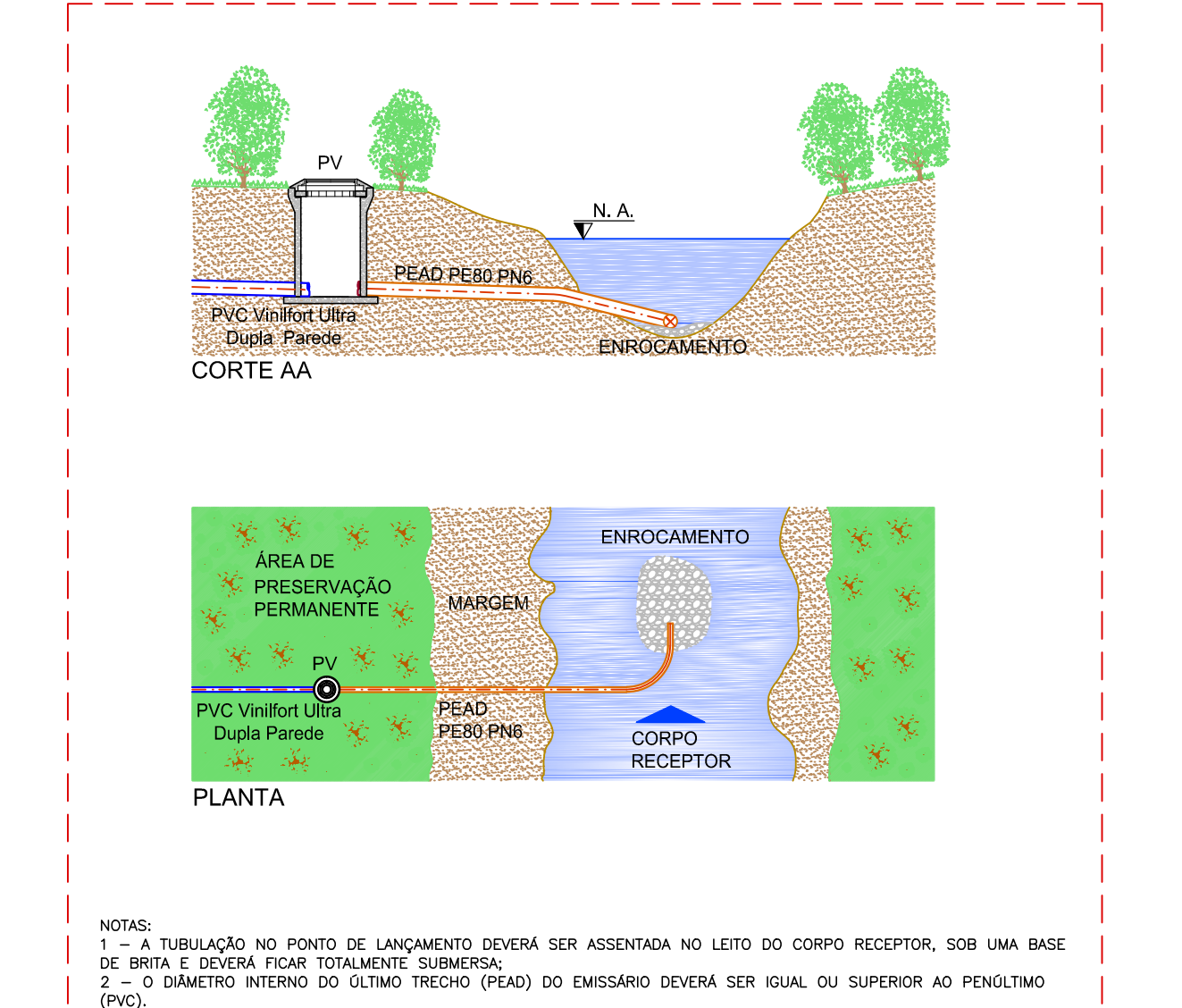
DETALHE PROTEÇÃO DA TUBULAÇÃO SEM ESC.



DETALHE CARRETINHA PARA DOSAGEM DE POLÍMERO ESC. 1:50



RELAÇÃO DE MATERIAL						
DISCRIMINAÇÃO			QUANT. POR UND.	QUANT. TOTAL	UND.	
PONTO DE ÁGUA						
	PVC	SOLDÁVEL	Ø 25	VARIÁVEL	06	PÇ
	PVC	SOLDÁVEL	Ø 25x25		03	PÇ
	PVC	SOLDÁVEL	Ø 25x1,00m	01	09	PÇ
COM BUCHA DE LATÃO	PVC	BSP	Ø 25x3/4"	01	09	PÇ
		BSP	Ø 3/4"	01	09	PÇ
	GALVANIZADO			02	18	PÇ



DETALHE LANÇAMENTO EFLUENTE ESC. 1:50

CONTRATADA:	CONSORCIO - CODES	ANALISTA:	HELIO SANFELICE	RESP. TÉCNICO:	GERSON PAVANELLI	RESP. TÉCNICO:	PRISCILA DE A. FERREIRA
CONTRATANTE:	FUNASA - Fundação Nacional da Saúde	PROGRAMA:	Programa de Aceleração do Crescimento - PAC 2	MUNICÍPIO:	SÃO JOSÉ DAS PALMEIRAS / PR	TÍTULO:	ETE-01 - DETALHES GERAIS
DATA:	NOVEMBRO/2018	ESCALA:	INDICADA	PRONCHIA:	14/14	PROJETO:	DE-2012.016-PR-SJP-SES-ETE.014=0