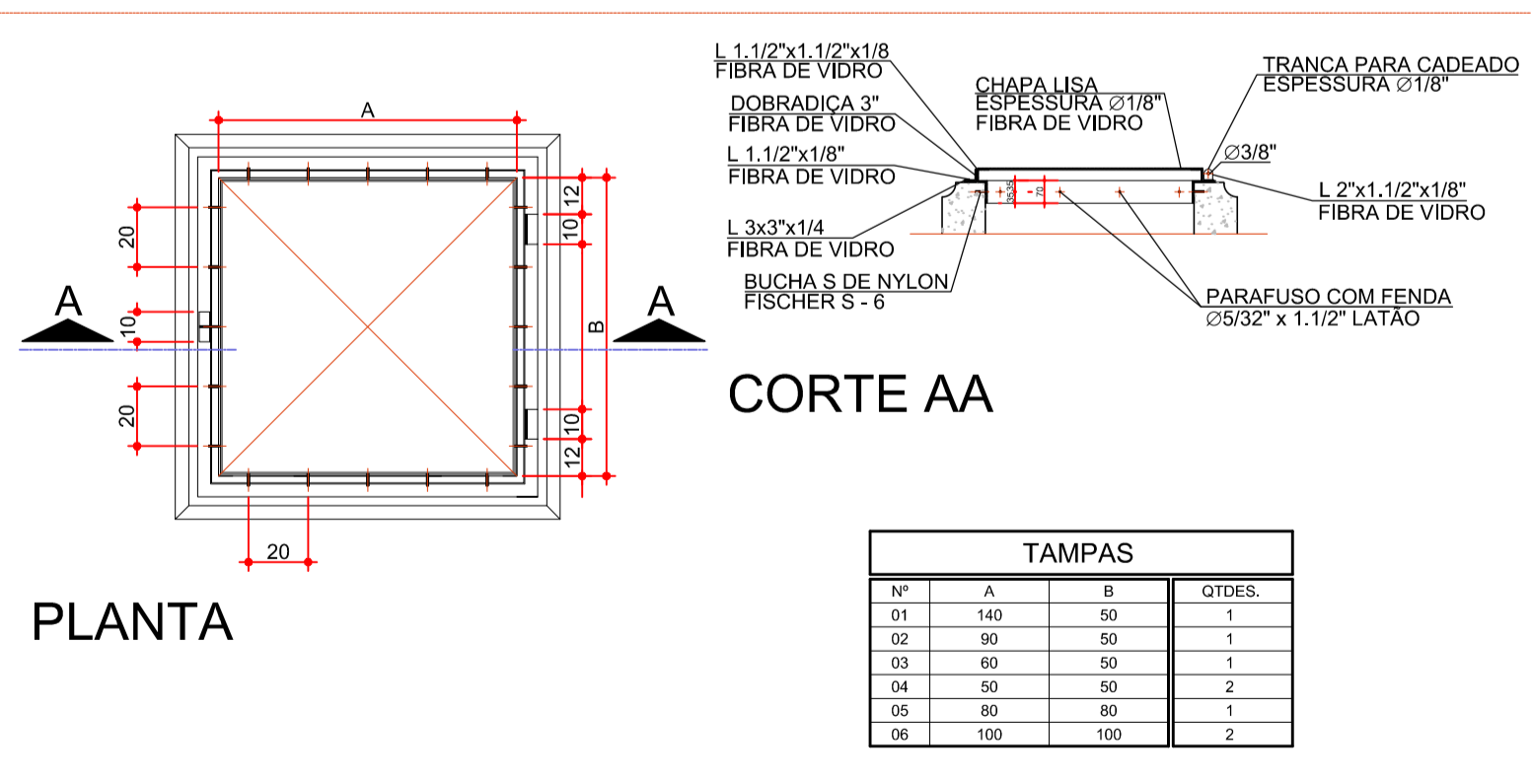
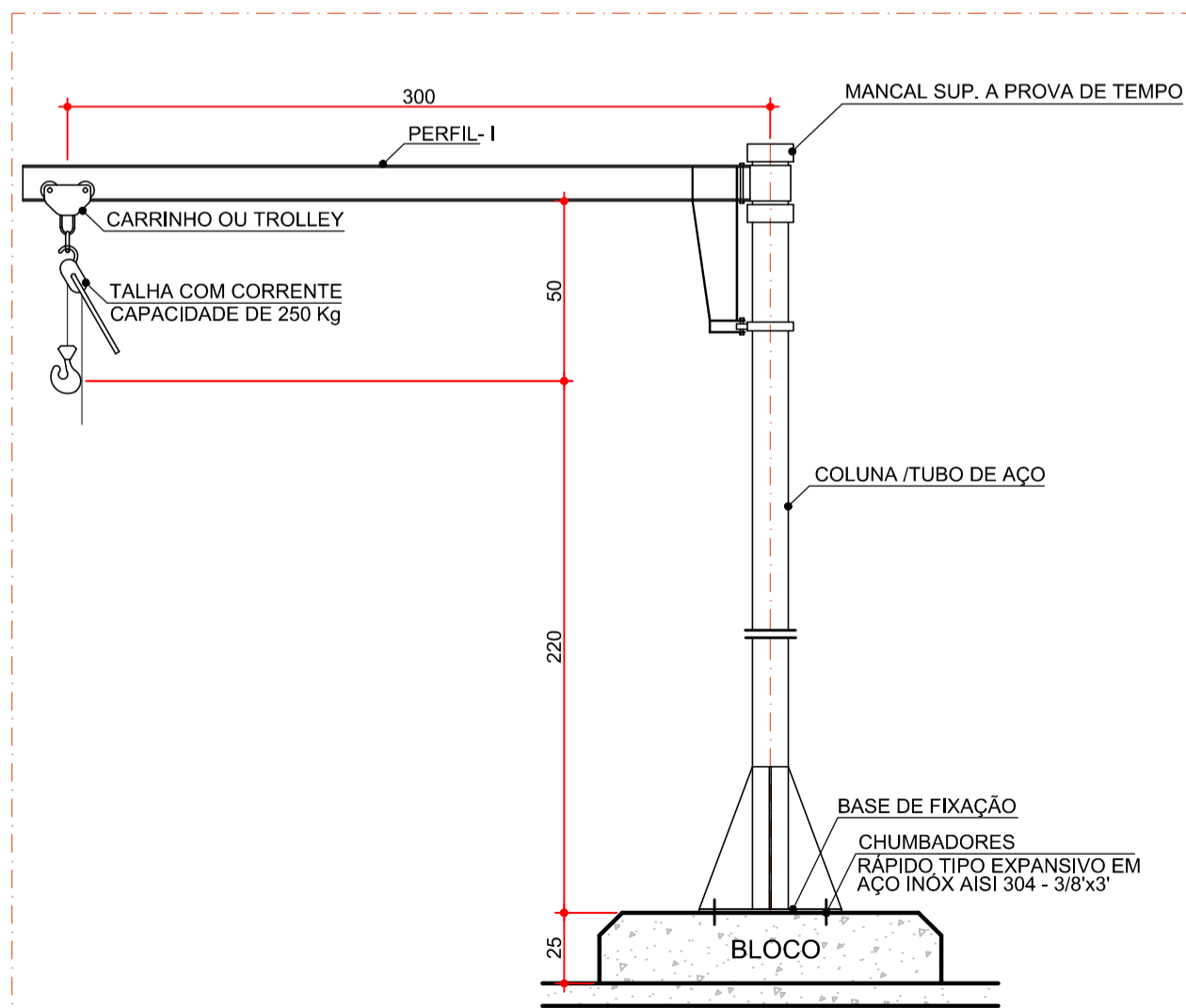
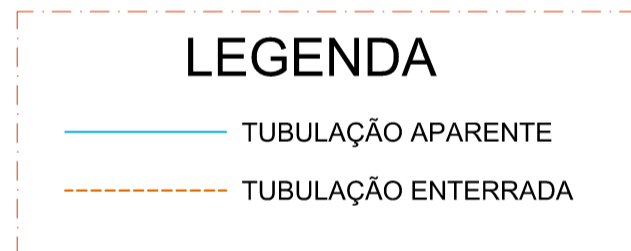


PLANTA DE LOCAÇÃO
ESCALA 1:100

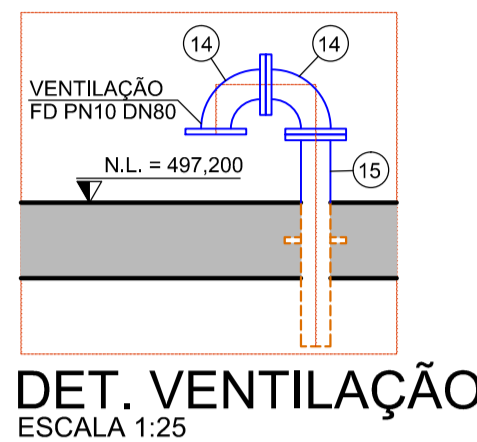


DETALHE GENERICO TAMPA FIBRA DE VIDRO
ESCALA 1:25

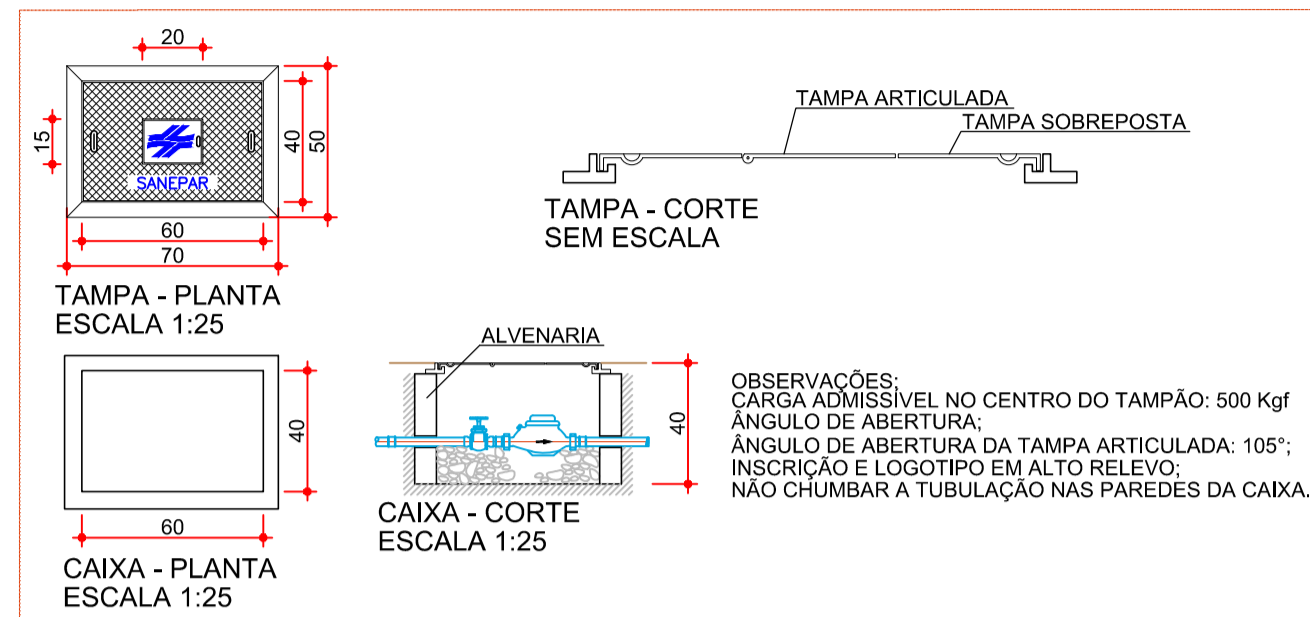


VISTA LATERAL

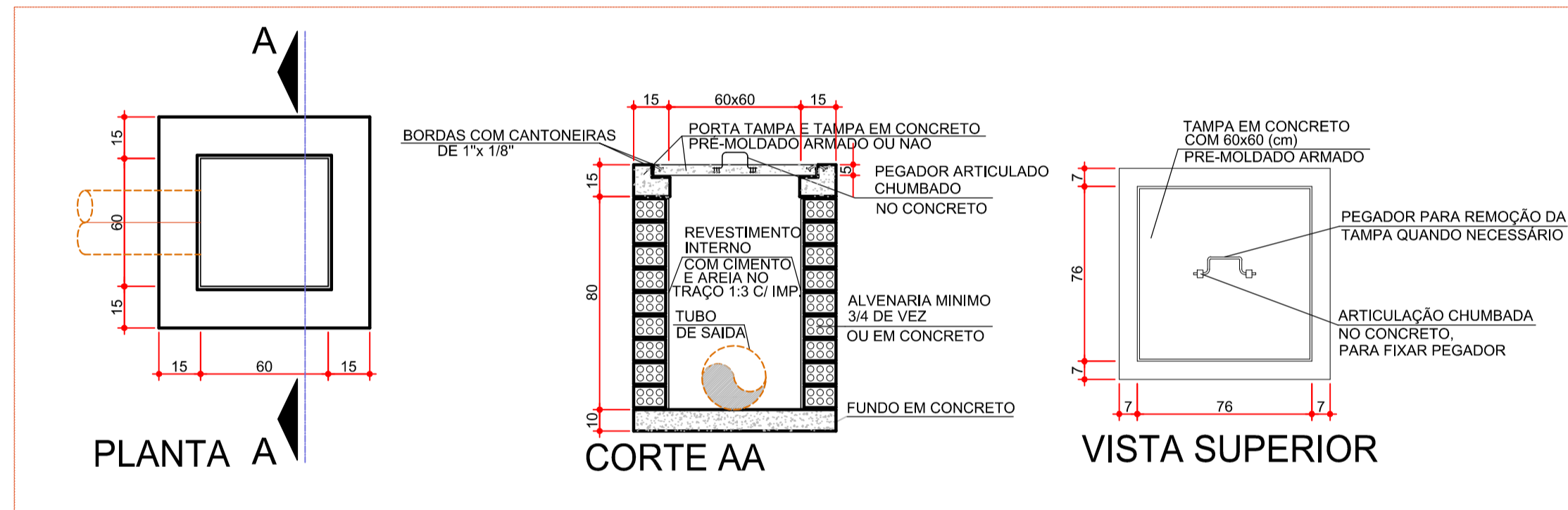
DETALHE GUINDASTE DE COLUNA COM
LANÇA GIRATÓRIA 360°
SEM ESCALA



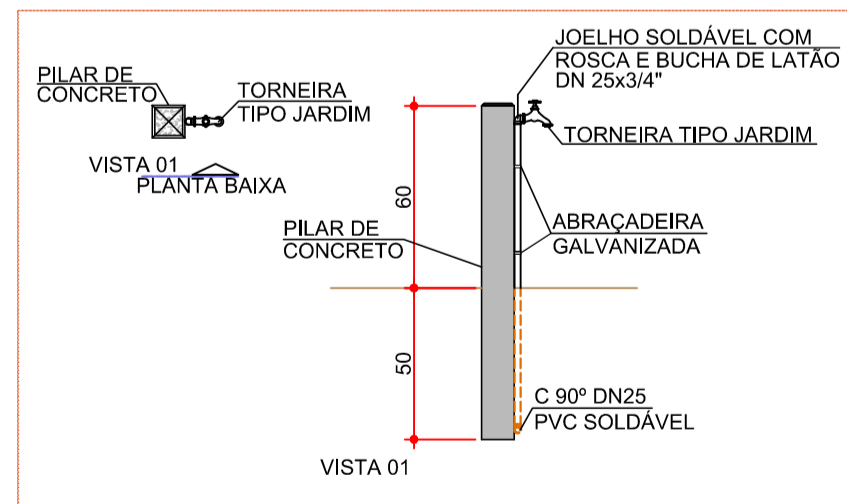
DET. VENTILAÇÃO
ESCALA 1:25



DETALHE DA CAIXA DO HIDRÔMETRO



DETALHES DA CAIXA DE AREIA - CA
ESCALA 1:25



DETALHE TORNEIRA DE JARDIM
ESCALA 1:25

RELAÇÃO DE MATERIAL - EEE-01 SÃO JOSÉ DAS PALMEIRAS						
Nº	DISCRIMINAÇÃO				QUANT	UND
CHEGADA DO ESGOTO BRUTO						
01	TUBO PONTA/PONTA x 6,00m	JE	PVC 1MPa	Ø150mm	02	PC
02	TUBO PONTA/BOLSA x 6,00m	JE	PVC 1MPa	Ø150mm	01	PC
03	TUBO PONTA/PONTA x 0,60m	JE	PVC 1MPa	Ø150mm	01	PC
04	TUBO PONTA/BOLSA x 0,70m	JE	PVC 1MPa	Ø150mm	01	PC
ÁGUA POTÁVEL						
05	CONJUNTO DE HIDRÔMETRO	JS	PVC	DN 25	01	PC
06	TUBO PONTA/PONTA x 32,45m	JS	PVC	DN 25	01	PC
07	CURVA 90°	JS	PVC	DN 25	03	PC
08	TE 90°	JS	PVC	DN 25	01	PC
09	CURVA 90° COM BUCHA DE LATÃO	JS	PVC	DN 25	02	PC
10	TORNEIRA TIPO JARDIM COM ROSCA	JS	PVC	DN 25	02	PC
DRENAGEM						
11	CAHALETA DE CONCRETO MEIA-CANA COM GRELHA EM CONCRETO x 66,40m	TC	DN	200mm	01	PC
12	CAIXA DE AREIA COM GRELHA				01	PC
13	TUBO DE CONCRETO x CONFIRMAR IN LOCO	TC	DN	300mm	01	PC
RESPIRO - RAC						
14	CURVA 90° COM FLANGES	PN10	FD	DN 80	02	PC
15	TUBO PONTA/FLANGE E ABA DE VEDAÇÃO	PN10	FD	DN 80	01	PC

CONTRATADA:	ANALISTA:	RESP. TÉCNICO:	RESP. TÉCNICO:
CONSORCIO - CODES	RELI SANFELICE	GERSON PAVANELLI	WILSON HUGO PEREIRA
	RELI, CREA 016/18.785/D	RELI, CREA 016/18.785/D	RELI, CREA 016/18.350/D

 Ministério da Saúde Fundação Nacional de Saúde	SUPERINTENDÊNCIA ESTADUAL DE CURITIBA Divisão de Engenharia de Saúde Pública
---	--

CONTRATANTE:	FUNASA - Fundação Nacional da Saúde
--------------	-------------------------------------

PROGRAMA:	Programa de Aceleração do Crescimento - PAC 2
-----------	---

MUNICÍPIO:	SÃO JOSÉ DAS PALMEIRAS
------------	------------------------

TÍTULO:	EEE-01 - LOCAÇÃO E DETALHES DAS TAMPAS E CAIXAS
---------	---

DATA:	ABRIL/2017	ESCALA:	INDICADA	PRONTO:	02/05
-------	------------	---------	----------	---------	-------

PROJETO:	DE-2012.016-PR-SJP-SES-EEE.002=2
----------	----------------------------------