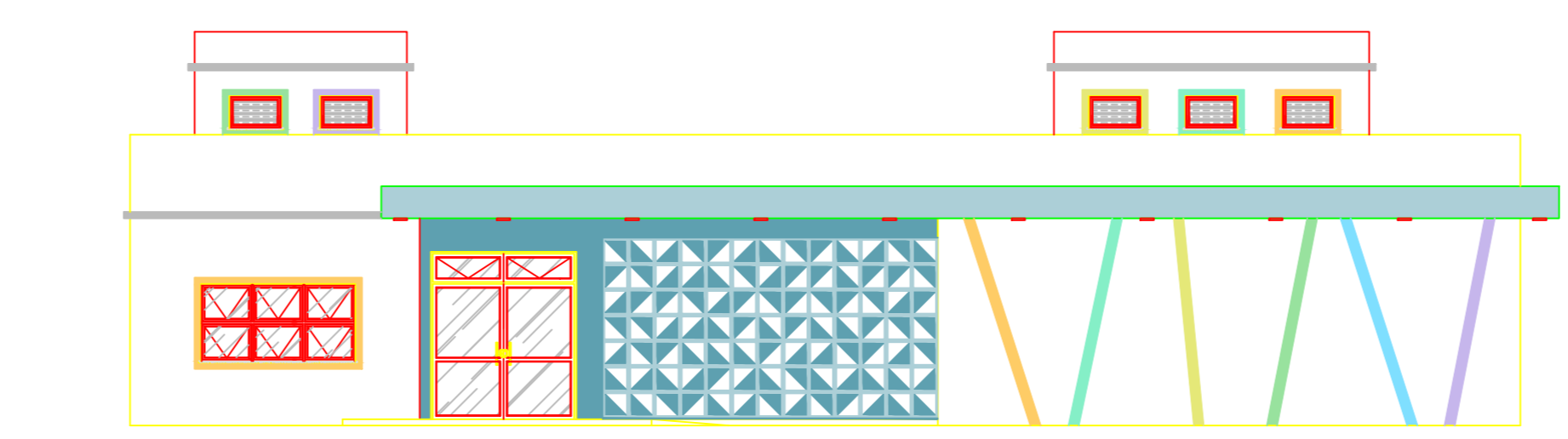
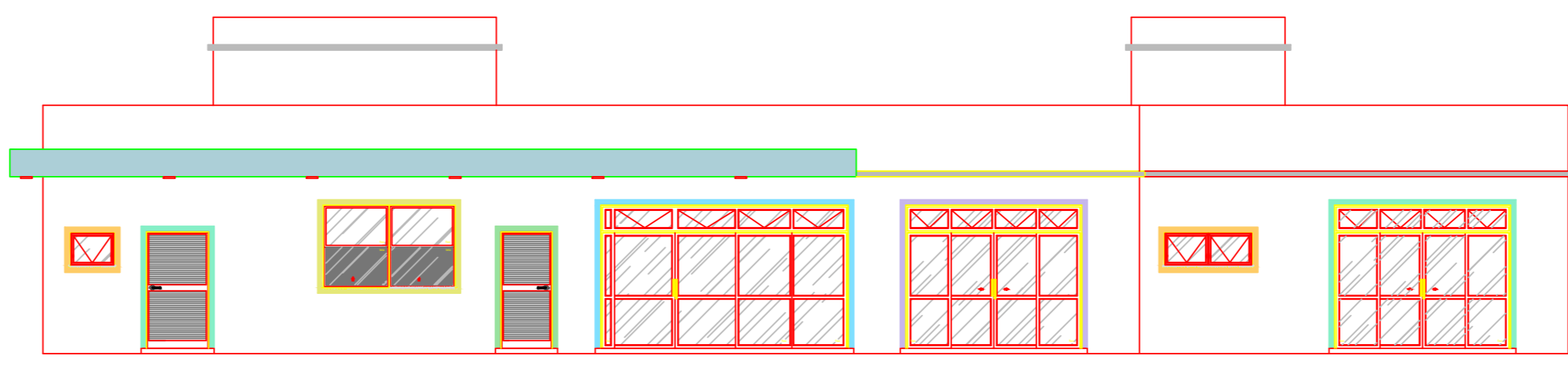


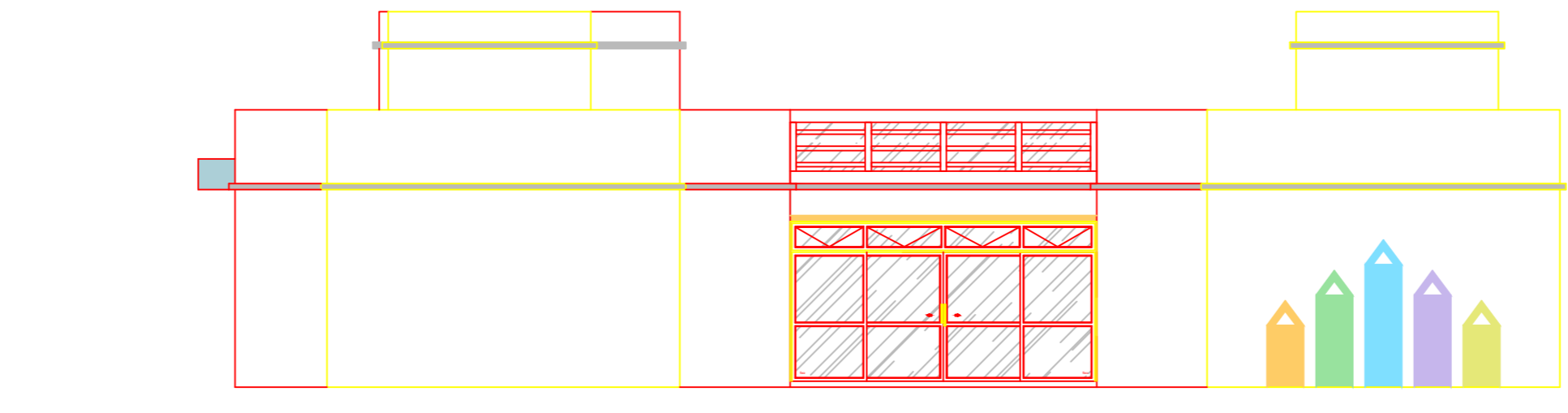
PLANTA TÉRREO
Área: 456,86 m²
Escala: 1:50



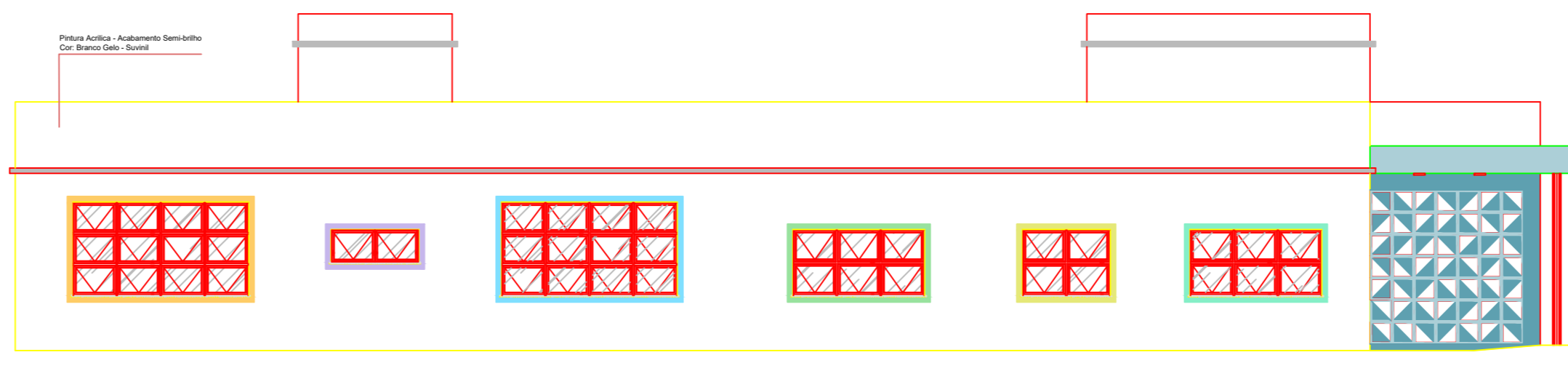
ELEVAÇÃO 01 - FRONTAL
Escala: 1:100



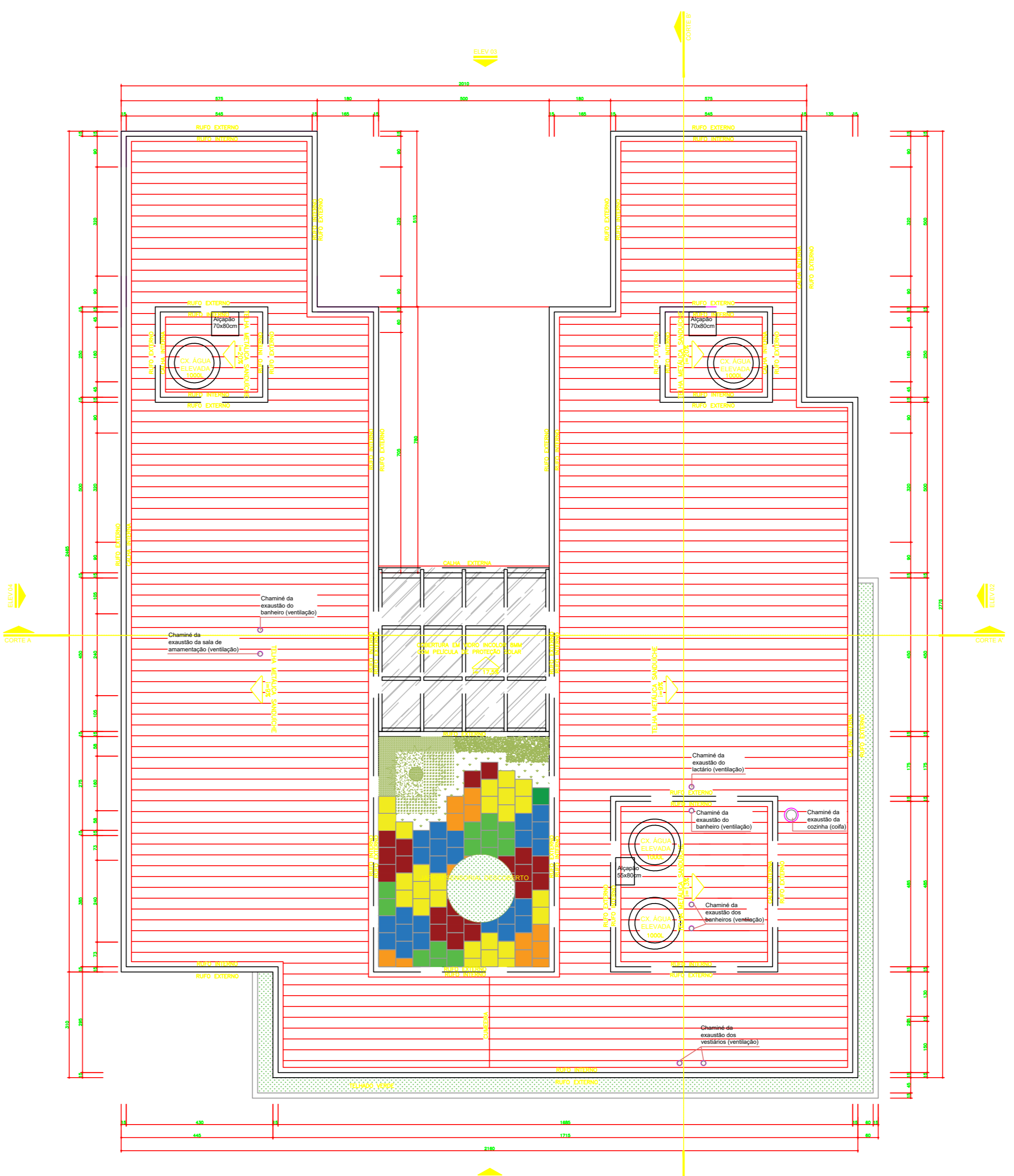
ELEVAÇÃO 02 - LATERAL DIREITA
Escala: 1:100



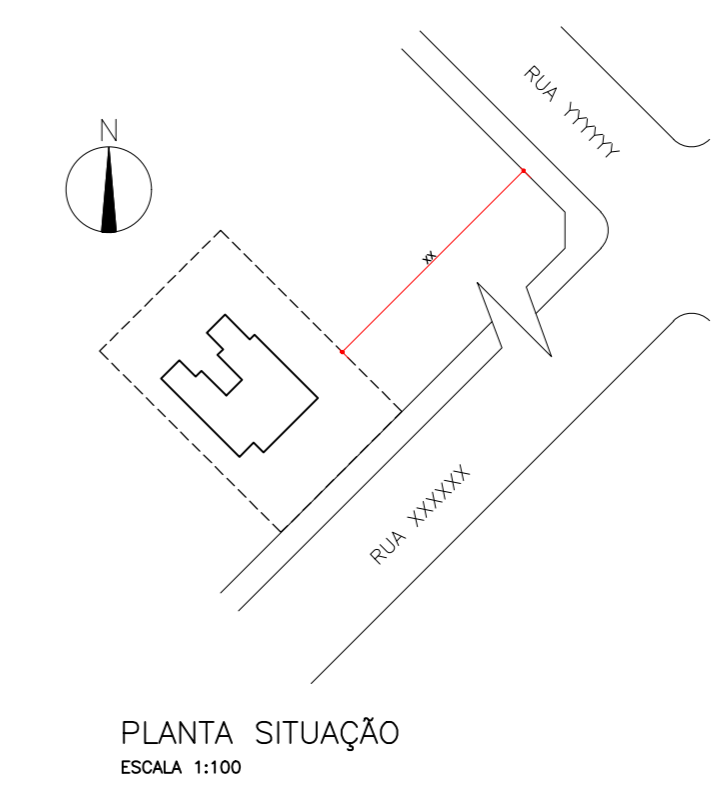
ELEVAÇÃO 03 - POSTERIOR
Escala: 1:100



ELEVAÇÃO 04 - LATERAL ESQUERDA
Escala: 1:100



PLANTA COBERTURA
Área: 456,86 m²
Escala: 1:50



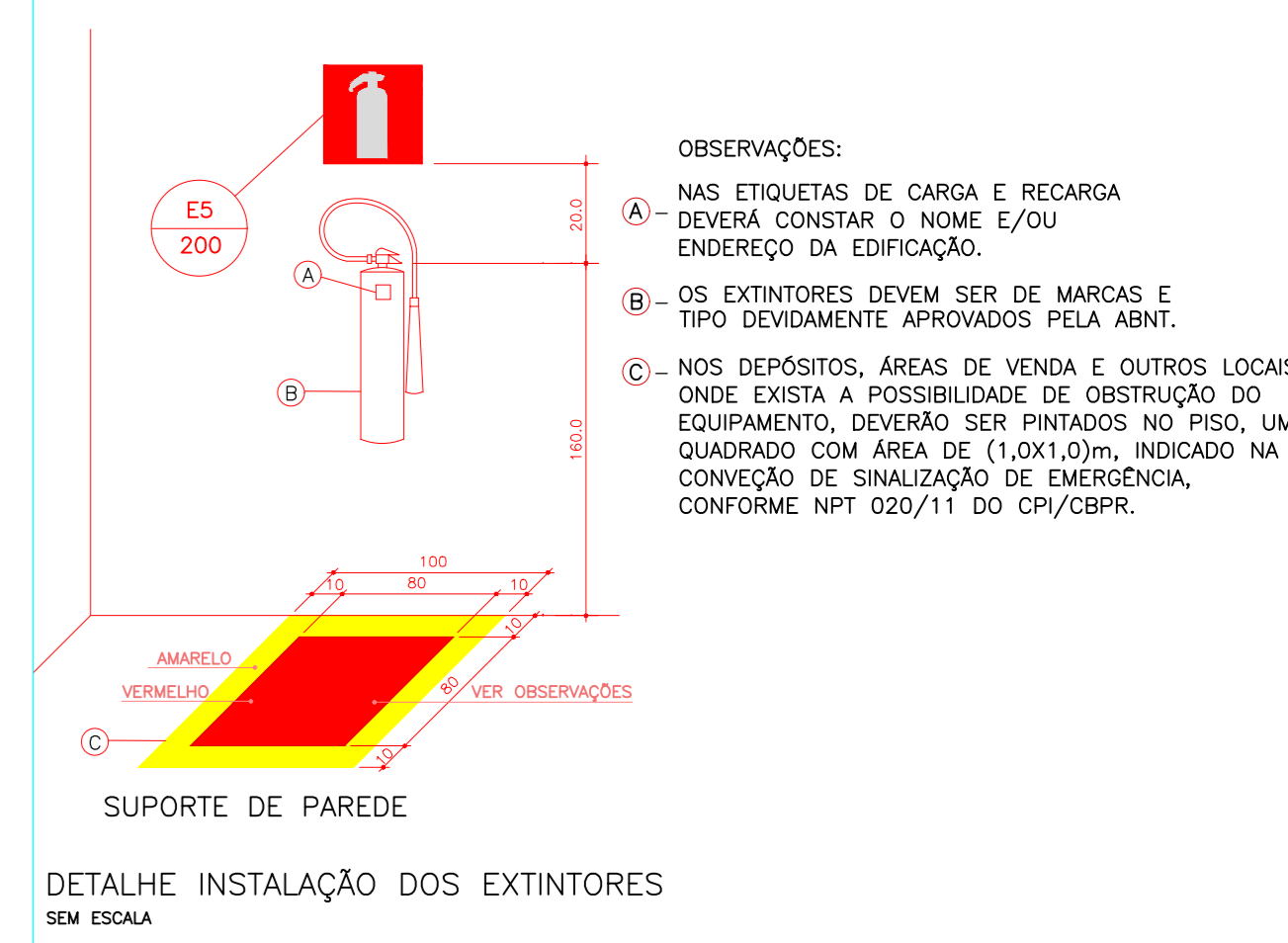
PLANTA SITUAÇÃO
ESCALA 1:100

QUANTITATIVO	
EXTINTOR CARGA DE PÓ ABC = 2-A ; 20-B-C	5
PONTO DE ILUMINAÇÃO DE EMERGÊNCIA	12
PLACA DE SINALIZAÇÃO S2	2
PLACA DE SINALIZAÇÃO S14	2
PLACA DE SINALIZAÇÃO E5	5

PLANO DE SEGURANÇA CONTRA INCÊNDIO E PÂNICO	
IDENTIFICAÇÃO DA EDIFICAÇÃO E/OU ÁREA DE RISCO	
PAVIMENTO OU SETOR	TÉRREO
Ocupação	E-S; Pw-Escola
CJ (m ²)	300
Nº DE PRINCIPAIS	01
ÁREA (m ²)	3,10
ÁREA TOTAL (m ²)	456,86
ALURA	TERRA
RISCO	MODERADO
MEDIDAS DE SEGURANÇA CONTRA INCÊNDIO	
ACESSO DE VEÍCULOS DO CORPO DE BOMBEIROS	ILUMINAÇÃO DE EMERGÊNCIA
SEPARAÇÃO ENTRE EDIFICAÇÕES	ALARME DE INCÊNDIO
SEGURANÇA ESTRUTURAL NAS EDIFICAÇÕES	SINALIZAÇÃO DE EMERGÊNCIA
COMPARTIMENTAÇÃO VERTICAL	EXTINTORES DE INCÊNDIO
CONTROLE DE MATERIAL DE ACABAMENTO	HORÁRIOS
SALA DE EMERGÊNCIA	CHUVEIROS AUTOMÁTICOS
BRIGADA DE INCÊNDIO	RESPIRAMENTO
CONTROLE DE FUMAÇA	ESPUMA
PLANO DE EMERGÊNCIA	SISTEMA FIXO DE GASES LIMPOS

SIMBOLOGIA PARA SINALIZAÇÃO DE EMERGÊNCIA					
SINALIZAÇÃO DE ORIENTAÇÃO E SALVAMENTO					
CÓDIGO	DIMENSÃO	DISTÂNCIA MÁXIMA	SÍMBOLO	SIGNIFICADO	APLICAÇÃO
S2	240 x 120	8m		SAÍDA DE EMERGÊNCIA	INDICAÇÃO DO SENTIDO (ESQUERDA OU DIREITA) DE SAÍDA DE EMERGÊNCIA. DIMENSÕES MÍNIMAS: L=2H
S14	240 x 120	8m		SAÍDA DE EMERGÊNCIA	INDICAÇÃO DA SAÍDA DE EMERGÊNCIA, COM OU SEM COMPLEMENTAÇÃO DO PICTOGRAMA FOTOLUMINESCENTE (IMAGEM).

SIMBOLOGIA PARA SINALIZAÇÃO DE EMERGÊNCIA					
SINALIZAÇÃO DE EQUIPAMENTOS DE COMBATE A INCÊNDIO					
CÓDIGO	DIMENSÃO	DISTÂNCIA MÁXIMA	SÍMBOLO	SIGNIFICADO	APLICAÇÃO
E5	30 x 30	13m		EXTINTOR DE INCÊNDIO	INDICAÇÃO DE LOCALIZAÇÃO DOS EXTINTORES DE INCÊNDIO



DETALHE INSTALAÇÃO DOS EXTINTORES SEM ESCALA

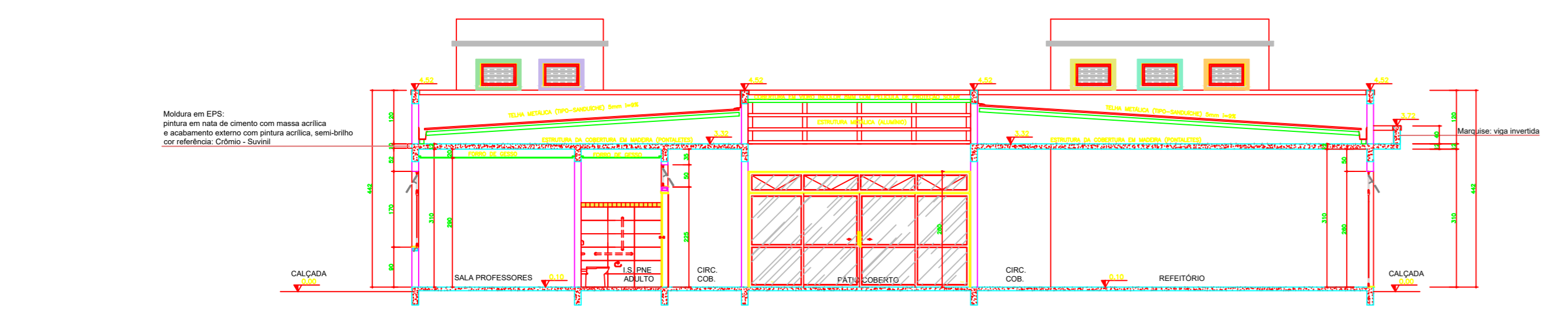
LEGENDA

- EXTINTOR CARGA DE PÓ ABC = 2-A ; 20-B-C
- PONTO DE ILUMINAÇÃO DE EMERGÊNCIA
- DIREÇÃO DO FLUXO DA ROTA DE FUGA
- SAÍDA FINAL DA ROTA DE FUGA
- PARA RAIOS

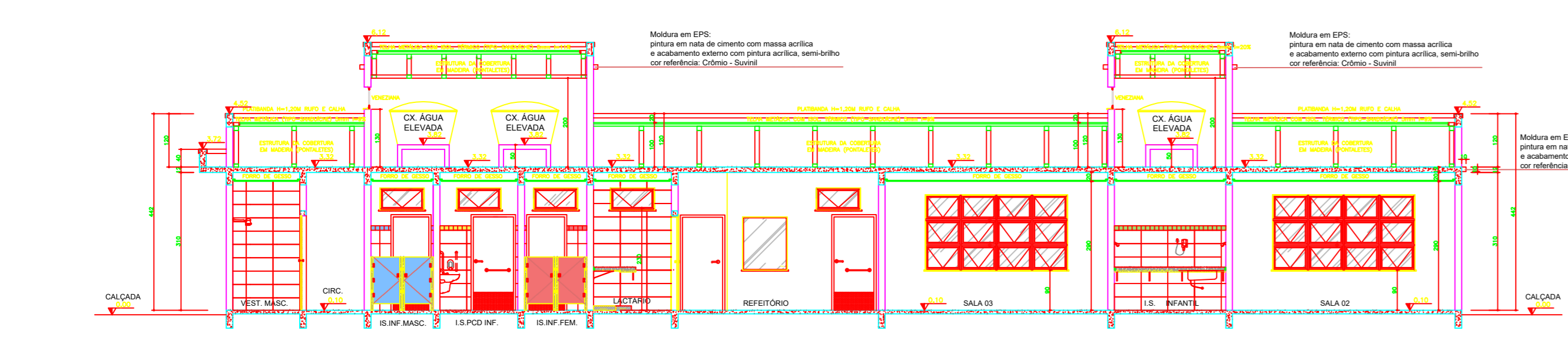
NOTAS

- PREVER PROTEÇÃO CONTRA INTEMPÉRIES NOS EXTINTORES EXTERNO.
- O SISTEMA DE ILUMINAÇÃO DE EMERGÊNCIA SERÁ ATRAVÉS DE BLOCOS AUTÔNOMOS COM BATERIA INTERNA E TER AUTONOMIA DE NO MÍNIMO 60 MINUTOS.
- O PARA RAIOS DEVERÁ SER EXECUTADO CONFORME NBR 5419/93.

QUADRO DE RESUMO DAS MEDIDAS DE SEGURANÇA CONTRA INCÊNDIO	
SAÍDAS DE EMERGÊNCIA	OBEDECER A NPT 011
ILUMINAÇÃO DE EMERGÊNCIA	OBEDECER A NPT 018
SINALIZAÇÃO DE EMERGÊNCIA	SINALIZAÇÃO POR PLACAS FOTOLUMINESCENTES O SISTEMA DE SINALIZAÇÃO DE EMERGÊNCIA ATENDE A NPT 020
EXTINTORES	EXTINTOR CARGA DE PÓ ABC = 2-A ; 20-B-C CONFORME NPT 021



CORTE A-A'
Escala: 1:100



CORTE B-B'
Escala: 1:100

GOVERNO DO ESTADO DO PARANÁ
SECRETARIA DO DESENVOLVIMENTO SOCIAL E FAMÍLIA
PROGRAMA INFÂNCIA FELIZ
NÚCLEO TÉCNICO DE ARQUITETURA

PROPRIETÁRIO: MUNICÍPIO DE SÃO JOSÉ DAS PALMEIRAS
SECRETARIA: SECRETARIA DO DESENVOLVIMENTO SOCIAL E FAMÍLIA
ÁREA: EDIFICAÇÃO
OBJETO: EDIFICAÇÃO PÚBLICA EM ALVENARIA
LOCAL: RUA 1 DE SETEMBRO, 5/N

PROJETO: PREVENÇÃO CONTRA INCÊNDIO
PLANTAS, CORTES, ELEVAÇÃO E DETALHES

ARQ. ADRIANA GARCIA CAU A33 829-0
ARQ. ISABRA MARGUE DE SOUZA CAU A30 889-2

PREFEITURA MUNICIPAL DE SÃO JOSÉ DAS PALMEIRAS
ARQ. ENG. LUCAS LORENZATTO CREA-PR 20640-0

INSC. 01