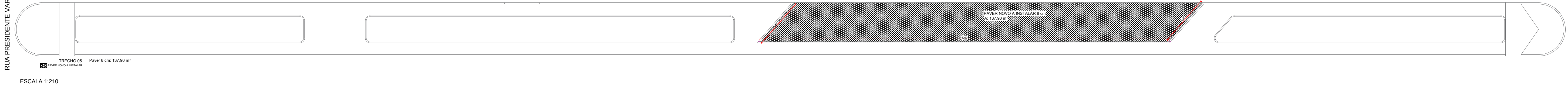
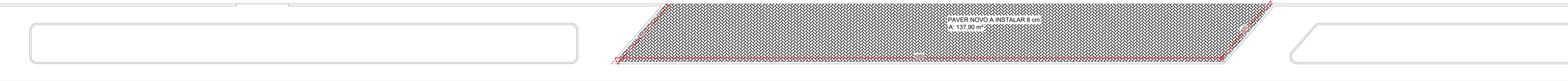


RUA PRESIDENTE VARGAS



RUA T. MAX WOLFF

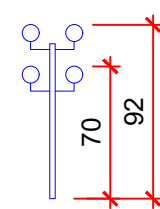
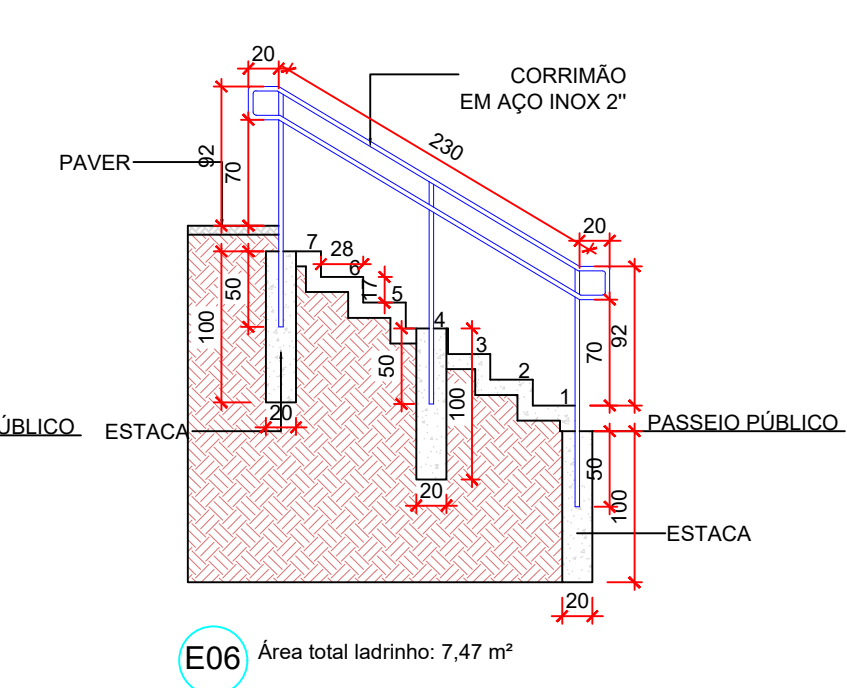
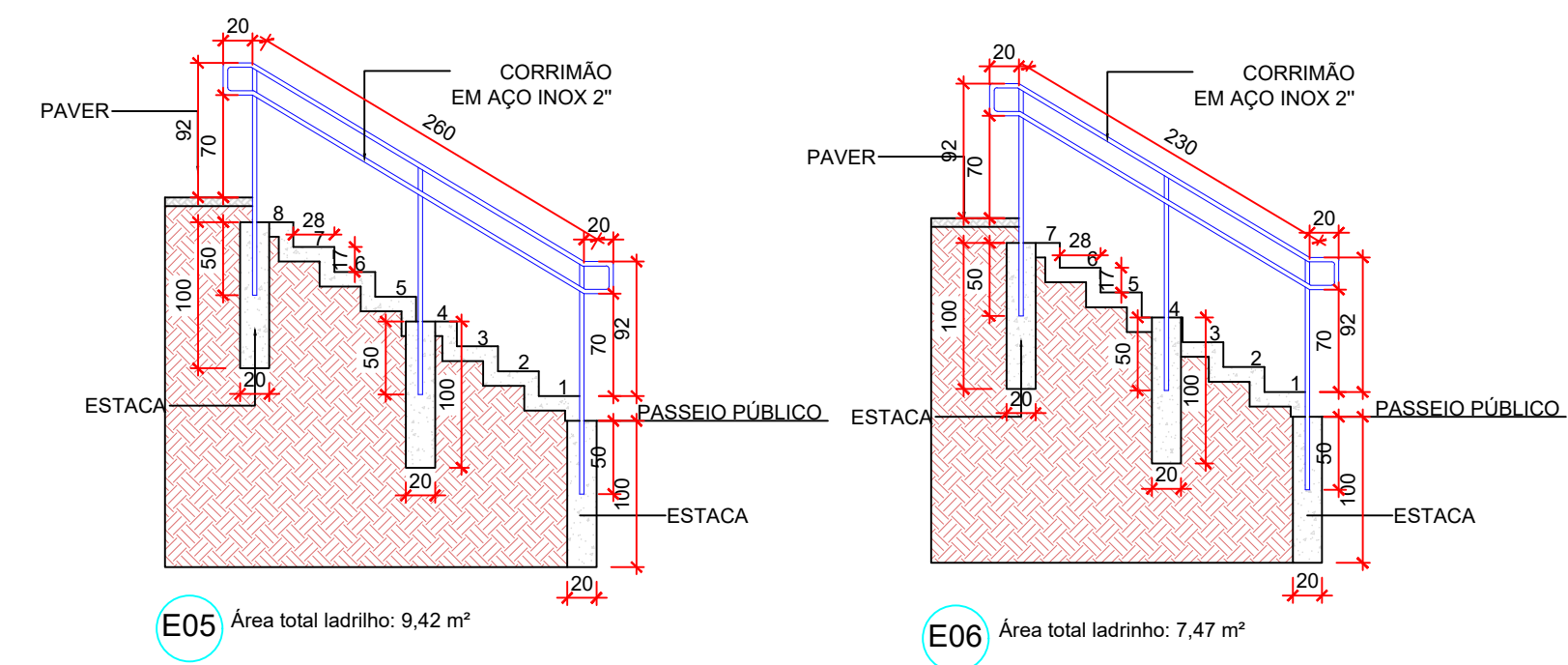
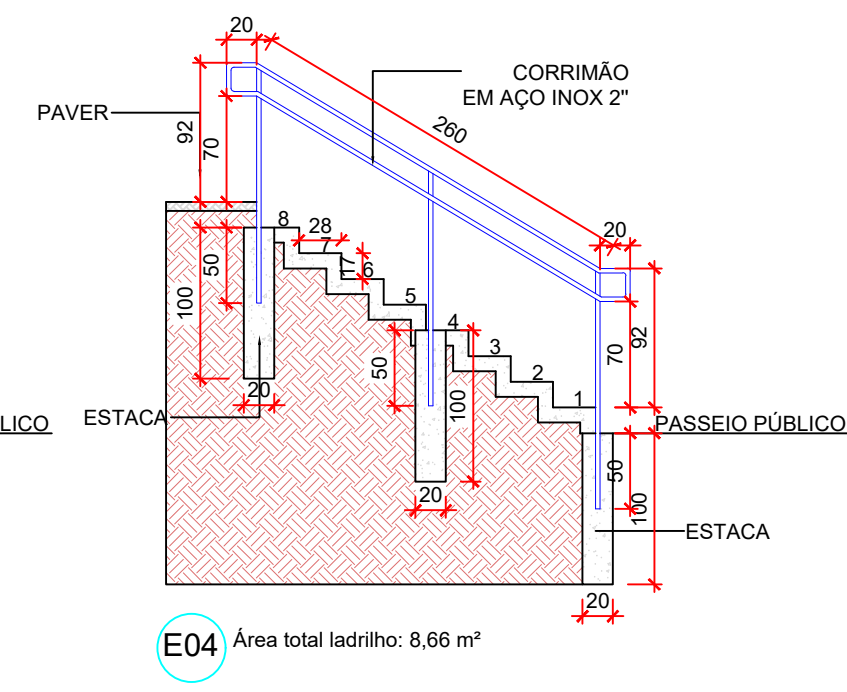
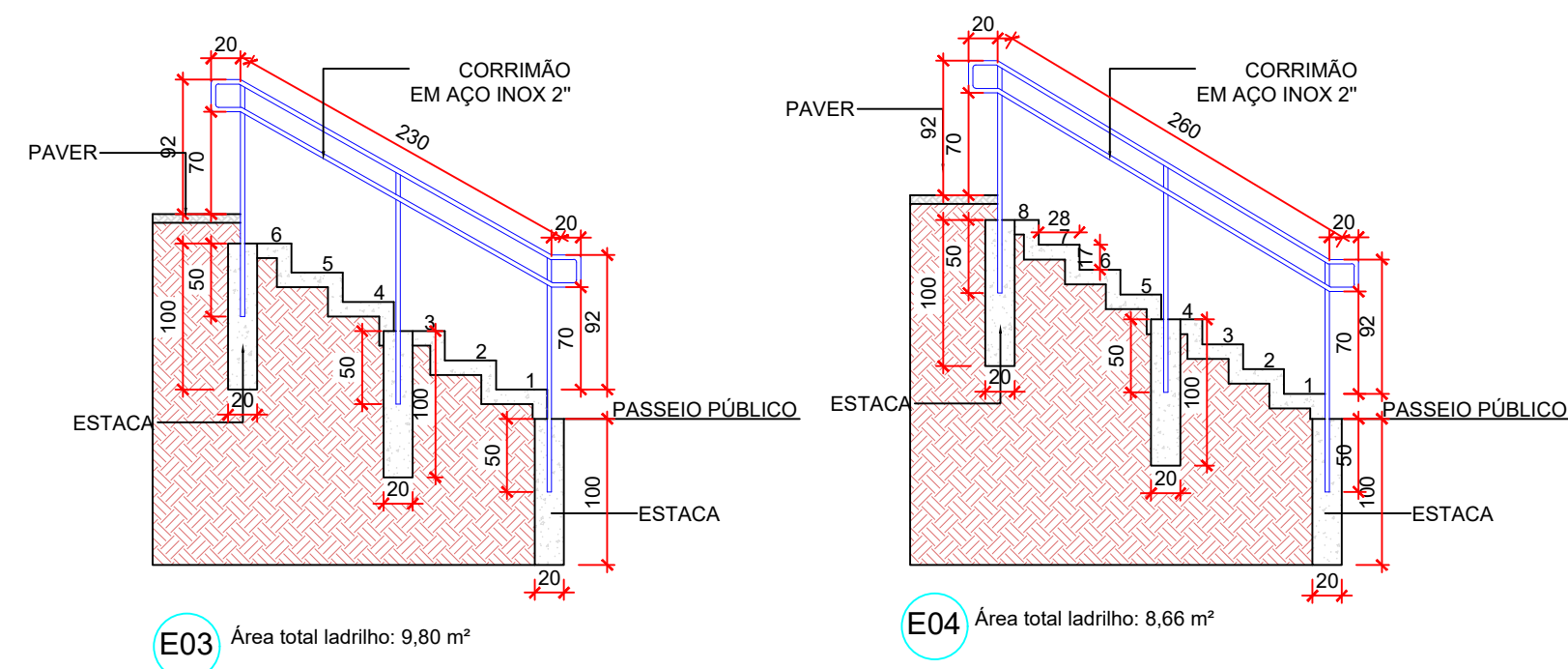
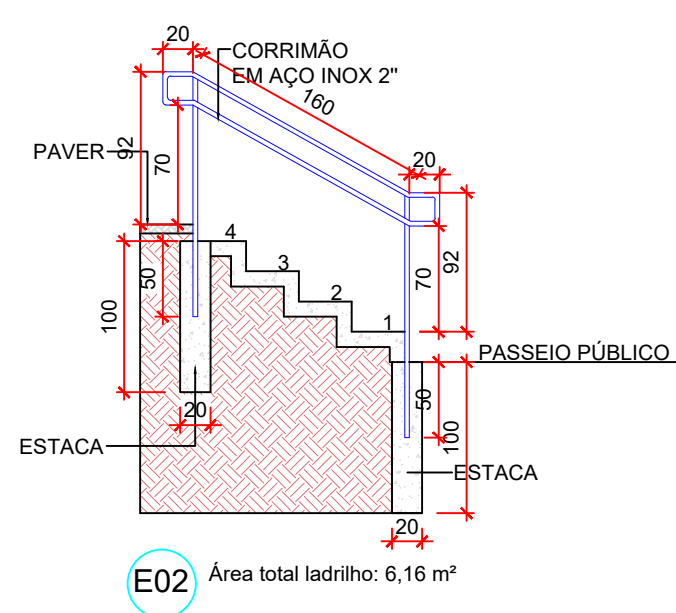
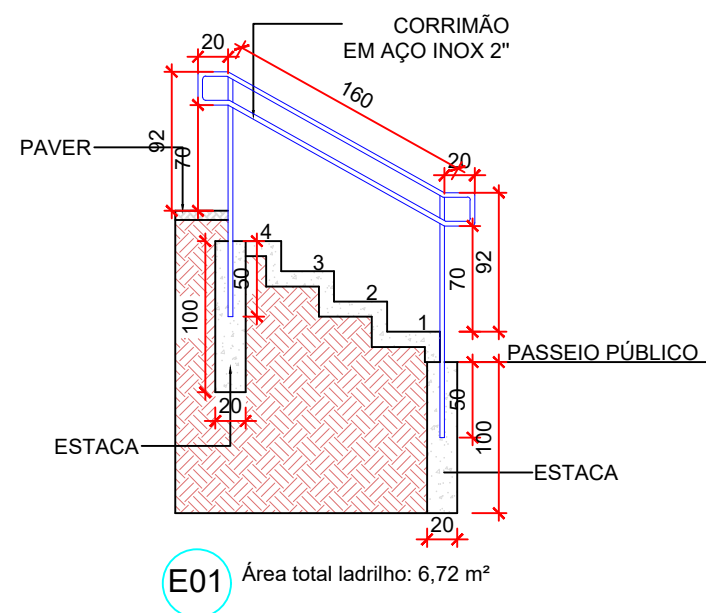
ESCALA 1:210



## TRECHO 05

ESCALA 1:140

## DETALHAMENTO ESCADAS E CORRIMÃOS



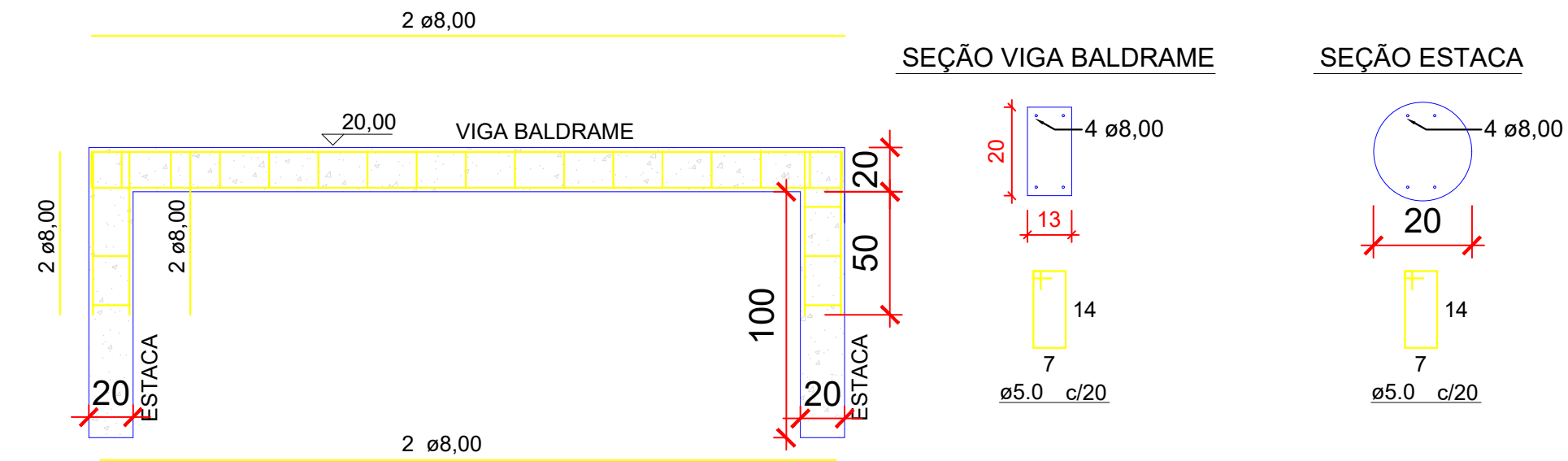
CORTE TRANSVERSAL  
2 CORRIMÃO DUPLO

TABELA QUANTITATIVA DAS ESCADAS

ESCALA	QUANTIDADE	TOTAL
E01	1	6
E02	1	
E03	1	
E04	1	
E05	1	
E06	1	

## DETALHAMENTO ESTRUTURAL VIGA BALDRAME E ESTACAS

DETALHE DA VIGA BALDRAME E ESTACA  
EM TODAS SUA EXTENSÃO



TIPO	QUANTIDADE	UND.
VIGA BALDRAME	332,47	m
ESTACA	116	unid.

TABELA QUANTIDADE TOTAL - VIGAS BALDRAME E ESTACAS



## PREFEITURA MUNICIPAL DE SÃO JOSÉ DAS PALMEIRAS

Rua Marechal Castelo Branco, 979 - Fones/Fax: (45) 3259-1150, (45) 3259-1281  
CEP: 85898-000 - São José das Palmeiras - PR

### PROJETO ARQUITETÔNICO

ESCALA: <b>INDICADA</b>	PROPRIETÁRIO: <b>O MUNICIPIO DE SÃO JOSÉ DAS PALMEIRAS PR</b>
PRANCHA: <b>5/6</b>	OBRA: <b>REVITALIZAÇÃO DA AVENIDA JOSÉ BONIFÁCIO - 2ª FASE</b>
DATA: <b>FEVEREIRO/2024</b>	LOCAL: <b>CANTEIRO CENTRAL DA AVENIDA JOSÉ BONIFÁCIO SÃO JOSÉ DAS PALMEIRAS - PR</b>
ÁREA:	REFERÊNCIA:
RESPONSÁVEL TÉCNICO:  Eng. Civil SABRINA G.C. NUNES CREA-168.012/D	PROPRIETÁRIO:  O MUNICIPIO DE SÃO JOSÉ DAS PALMEIRAS PR CNPJ: 76.206.457/0001-19