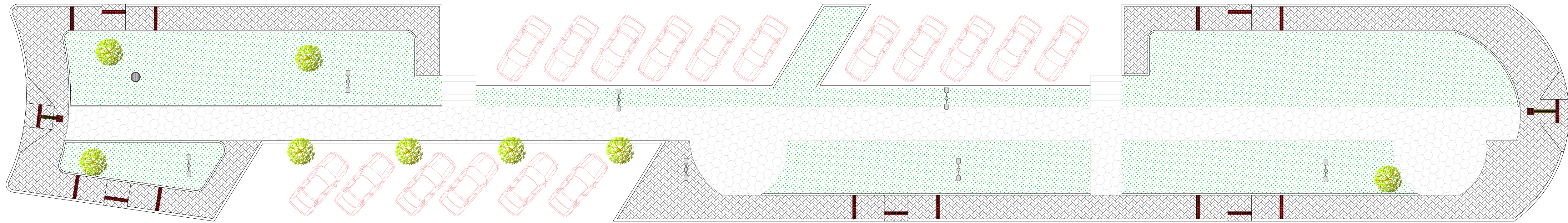
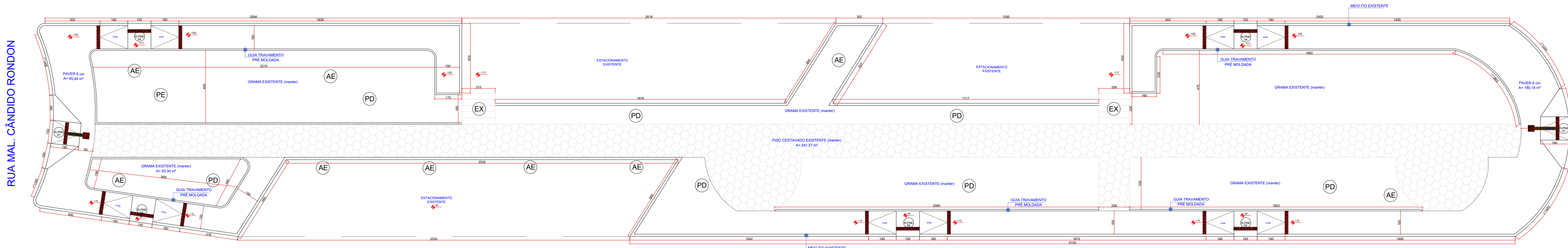


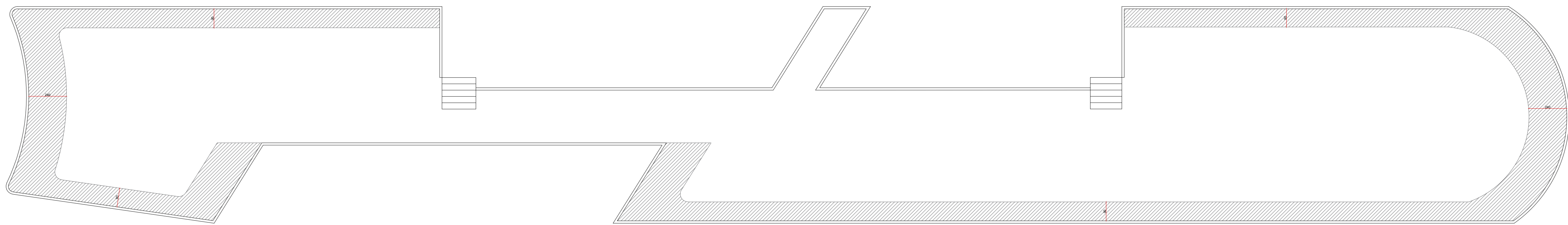
TRECHO 07



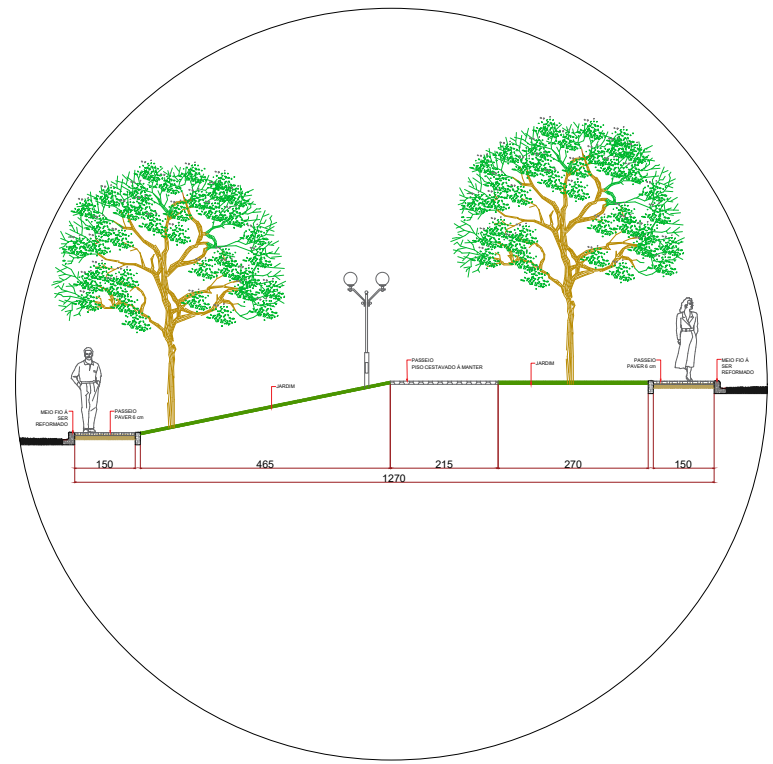
LAYOUT
ESC: 1:100



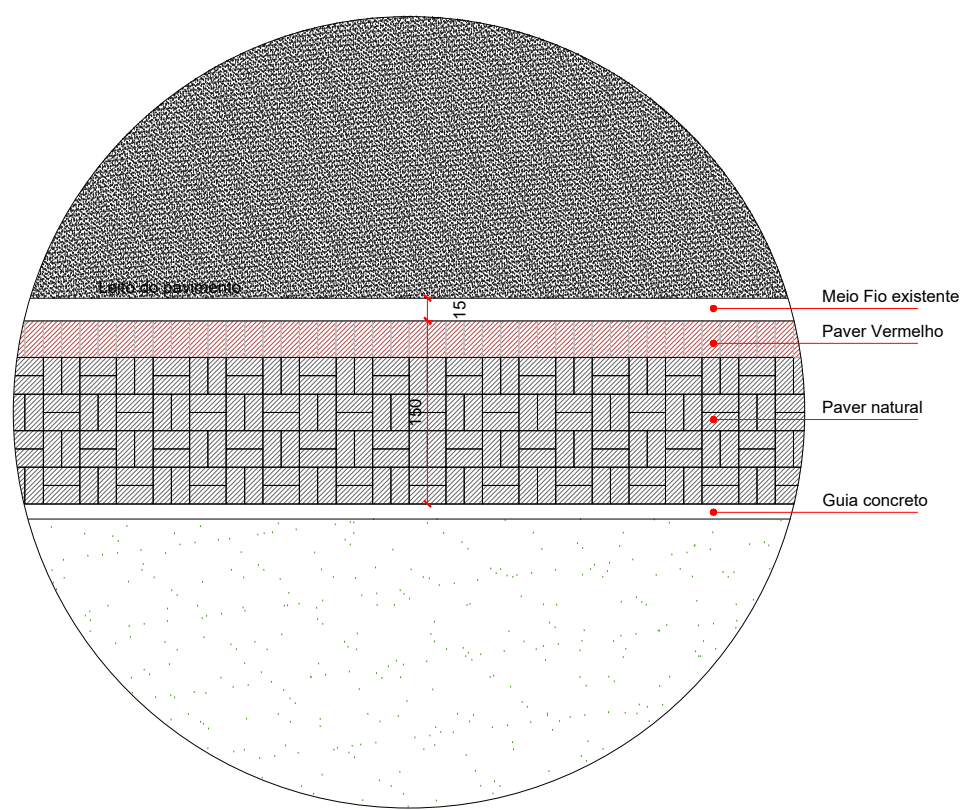
PLANTA BAIXA
ESC: 1:100



PLANTA DEMOLIÇÃO
ESC: 1:100



CORTES ESQUEMÁTICO
ESC: 1:100

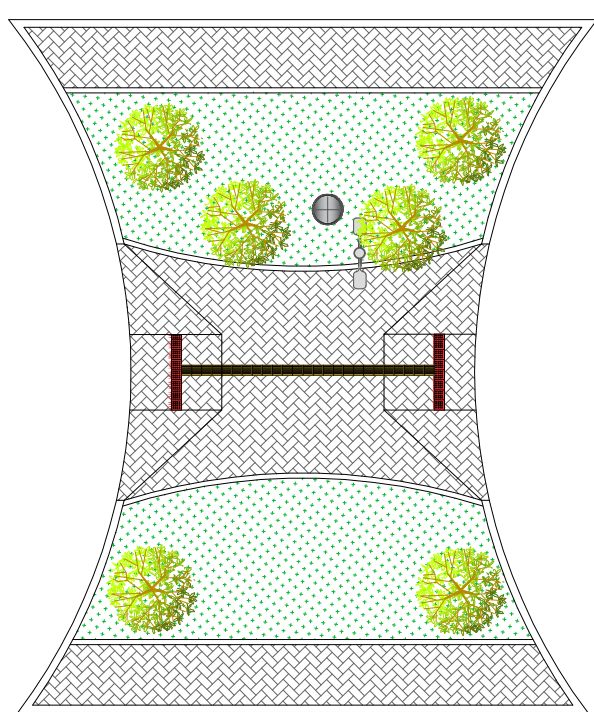


DETALHE PAGINAÇÃO
ESC: 1:100

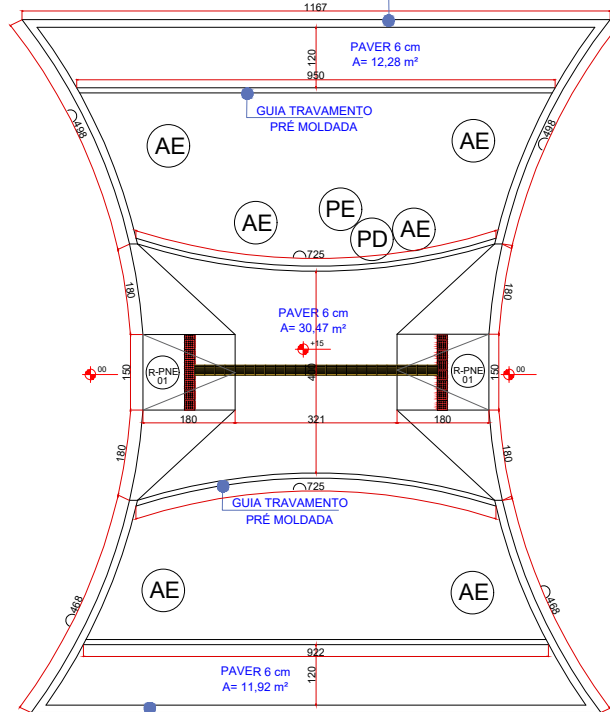
TABELA QUANTITATIVA DE MATERIAIS E SERVIÇOS		TABELA QUANTITATIVA DE MATERIAIS E SERVIÇOS	
TRECHO 06		TRECHO 07	
Meio Fio existente	253,68 m	Meio Fio existente	52,51 m
Guia travamento	127,71 m	Guia travamento	32,02 m
Rampa para PNE 01	2	Rampa para PNE 01	2
Rampa para PNE 02		Rampa para PNE 02	
Rampa para PNE 03		Rampa para PNE 03	
Rampa para PNE 04	5	Rampa para PNE 04	
Paver 6cm	236,27m²	Paver 6cm	54,47m²
Grama esmeralda		Grama esmeralda	
Palmeira Juçara		Palmeira Juçara	
Azaleia		Azaleia	
Piso podotátil direcional	14	Piso podotátil direcional	24
Piso podotátil alerta	144	Piso podotátil alerta	16
Demolição/retrada	221,68 m²	Demolição/retrada	33,05 m²

LEGENDA			
	Rampa PNE 01 (Detalle)		Paver 6 cm
	Rampa PNE 02 (Detalle)		Piso canteado existente
	Rampa PNE 03 (Detalle)		Grama esmeralda à ser plantada
	Posto existente		Grama existente
	Árvore existente		Grama azul
	Poste decorativo		Agave palito
	Escada existente		Palmeira Cica
			Piso Petis Paver existente
			Piso Podotátil direcional e alerta

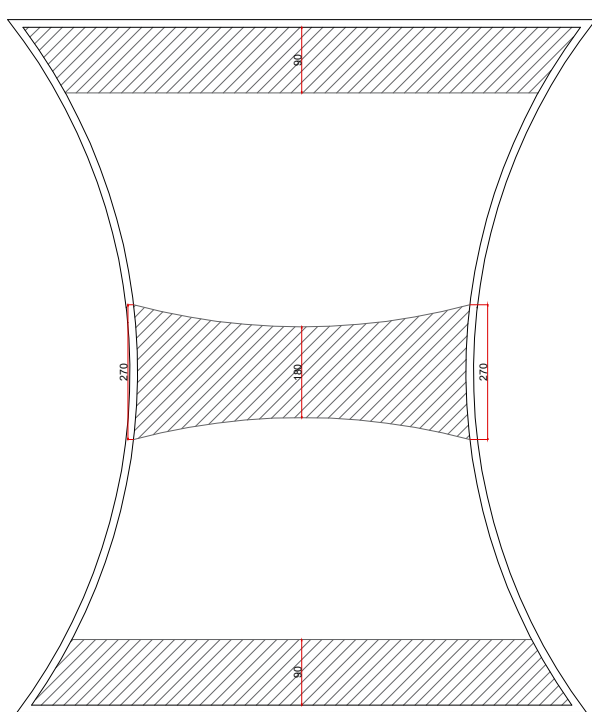
TRECHO 08



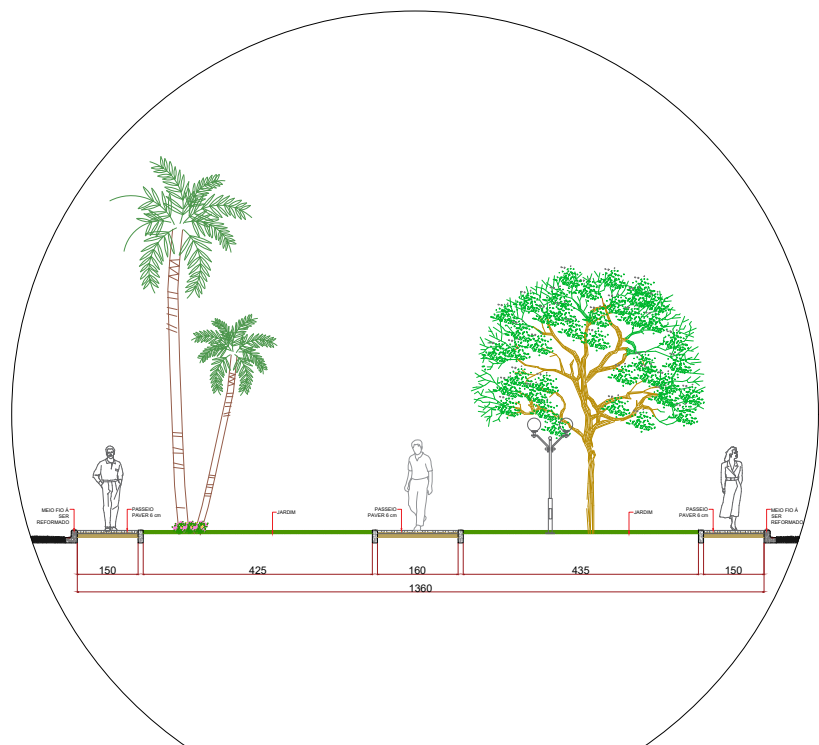
LAYOUT
ESC: 1:100



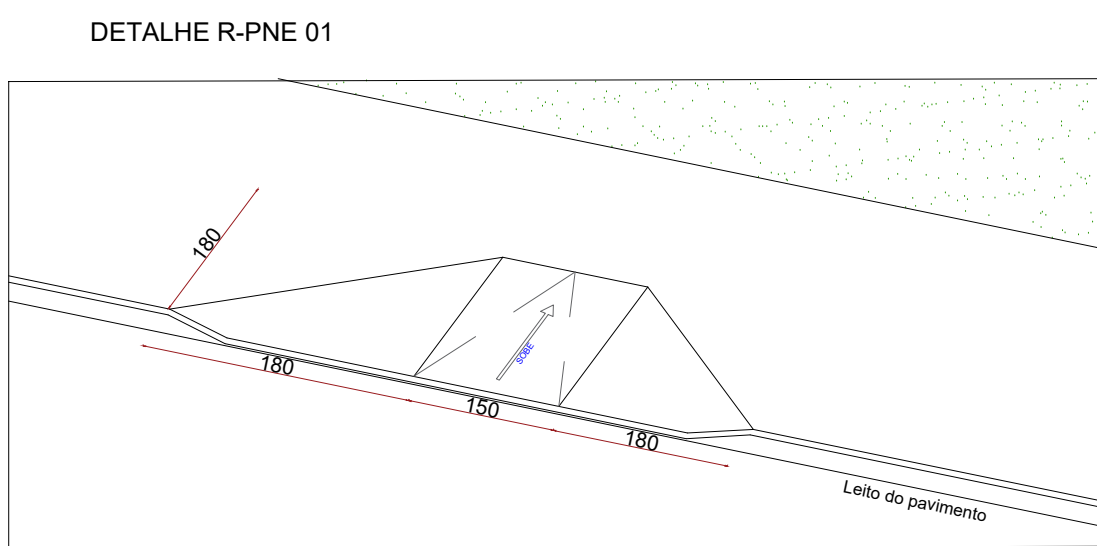
PLANTA BAIXA
ESC: 1:100



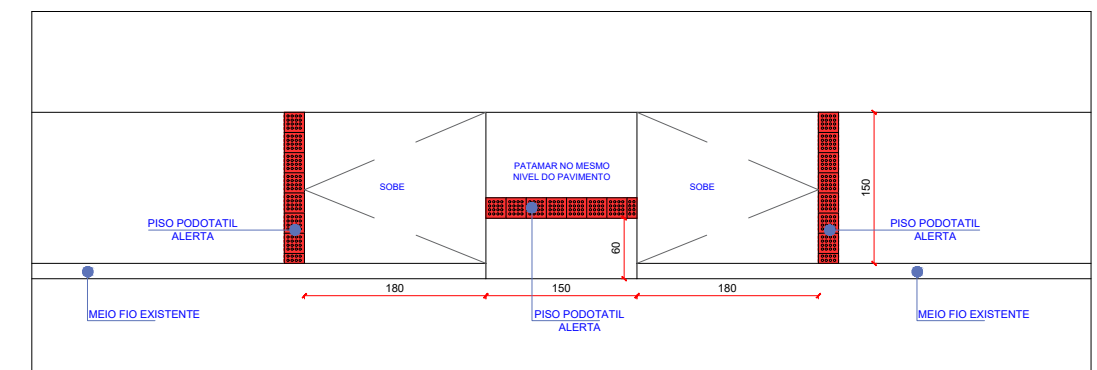
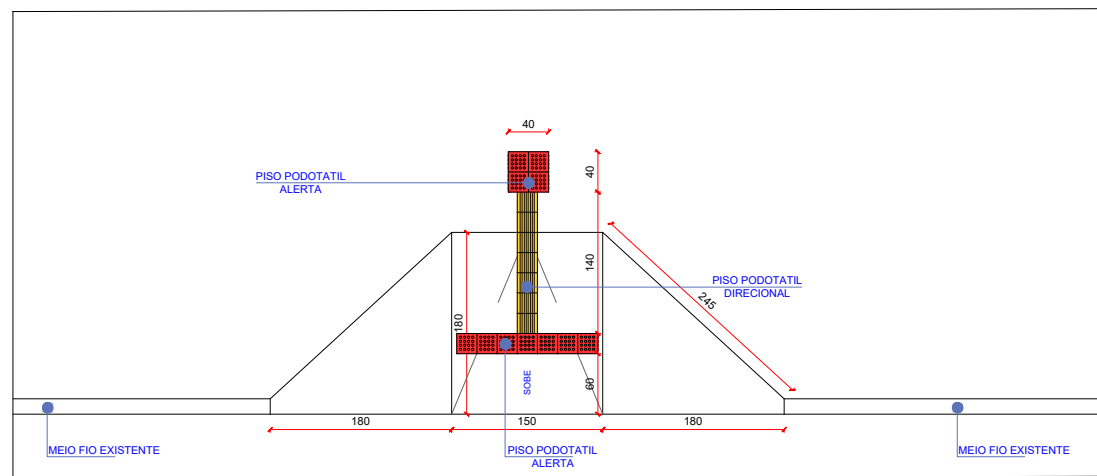
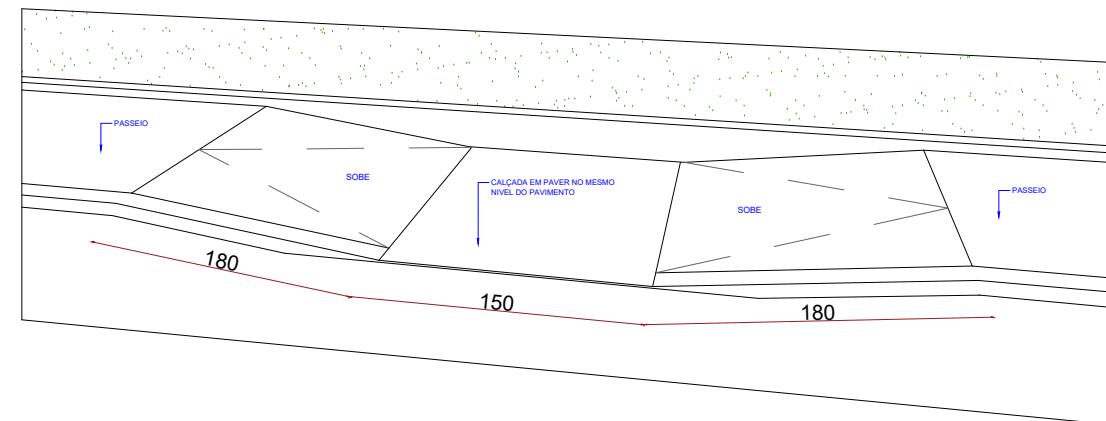
PLANTA DEMOLIÇÃO
ESC: 1:100



CORTES ESQUEMÁTICO
ESC: 1:100



DETALHE R-PNE 04



CRÉDITOS PÚBLICOS

ASSOCIAÇÃO DOS MUNICÍPIOS DO OESTE DO PARANÁ

ARQUITETÔNICO

REFERÊNCIA:

TRECHOS 06 - 07

OBRA: CALÇAMENTO CANTEIRO E PRAÇA CENTRAL

PRINCIPAIS: 06/13

LOCAL: SÃO JOSÉ DAS PALMEIRAS - PR

MUNICÍPIO DE SÃO JOSÉ DAS PALMEIRAS

PROJETO:

BRUNO M. MATTEI

RESP. OBRA:

BRUNO M. MATTEI

PROPRIETÁRIO:

PREFEITURA DE SÃO JOSÉ DAS PALMEIRAS

ESTATÍSTICAS:

ÁREA TRECHO 01: 960,94 m²
ÁREA TRECHO 06: 114,46 m²
ÁREA TOTAL: 7.784,41 m²

DATA:

JAN/2022

ESCALA:

INDICADA

DESENHO:

BRUNO MATTEI