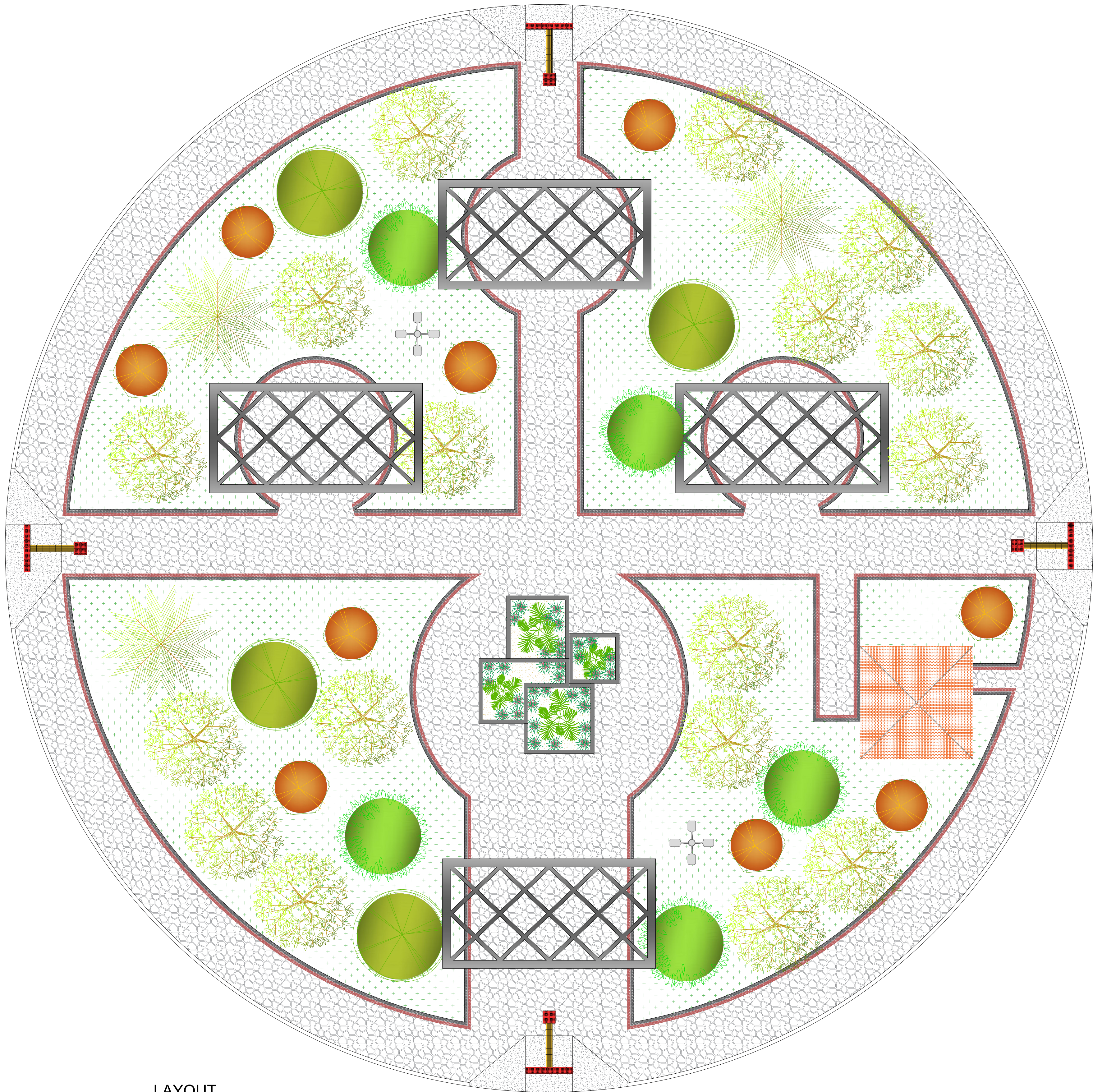


PRAÇA



LAYOUT
ESC: 1:75

L E G E N D A	
	Rampa PNE 01 (Detalhe)
	Rampa PNE 02 (Detalhe)
	Rampa PNE 03 (Detalhe)
	Rampa PNE 04 (Detalhe)
	Poste existente
	Árvore existente
	Palmeira Juçara á ser plantada
	Azaleia á ser plantada
	Poste decorativo
	Escada existente
	Paver novo 6 cm
	Paver existente
	Piso cestavado existente
	Grama esmeralda á ser plantada
	Grama existente
	Paisagismo novo
	Pergolado
	Banheiro existente
	Piso Petit Pavet existente
	Piso Podotátil direcional e alerta

ÓRGÃOS PÚBLICOS:



AMOP
ASSOCIAÇÃO DOS MUNICÍPIOS DO OESTE DO PARANÁ

A R Q U I T E T Ô N I C O

REFERÊNCIA: LAYOUT PRAÇA

OBRA: CALÇAMETO CANTEIRO E PRAÇA CENTRAL

LOCAL: SÃO JOSÉ DAS PALMEIRAS - PR

PROPR: MUNICIPIO DE SÃO JOSÉ DAS PALMEIRAS

PRANCHA: 09/13

PROJETO:
BRUNO M. MATTEI
Arquiteto e Urbanista
Crea/PR 023.396/2

SITUAÇÃO:


RESP. OBRA:

ESTATÍSTICAS:
ÁREA PRAÇA: 945,69 m²
ÁREA TOTAL: 7.765,41 m²

PROPRIETÁRIO:
PREFEITURA DE SÃO JOSÉ DAS PALMEIRAS
CNPJ: 77.819.659/0001-33

DATA: JAN/2022

ESCALA: INDICADA

DESENHO: BRUNO MATTEI