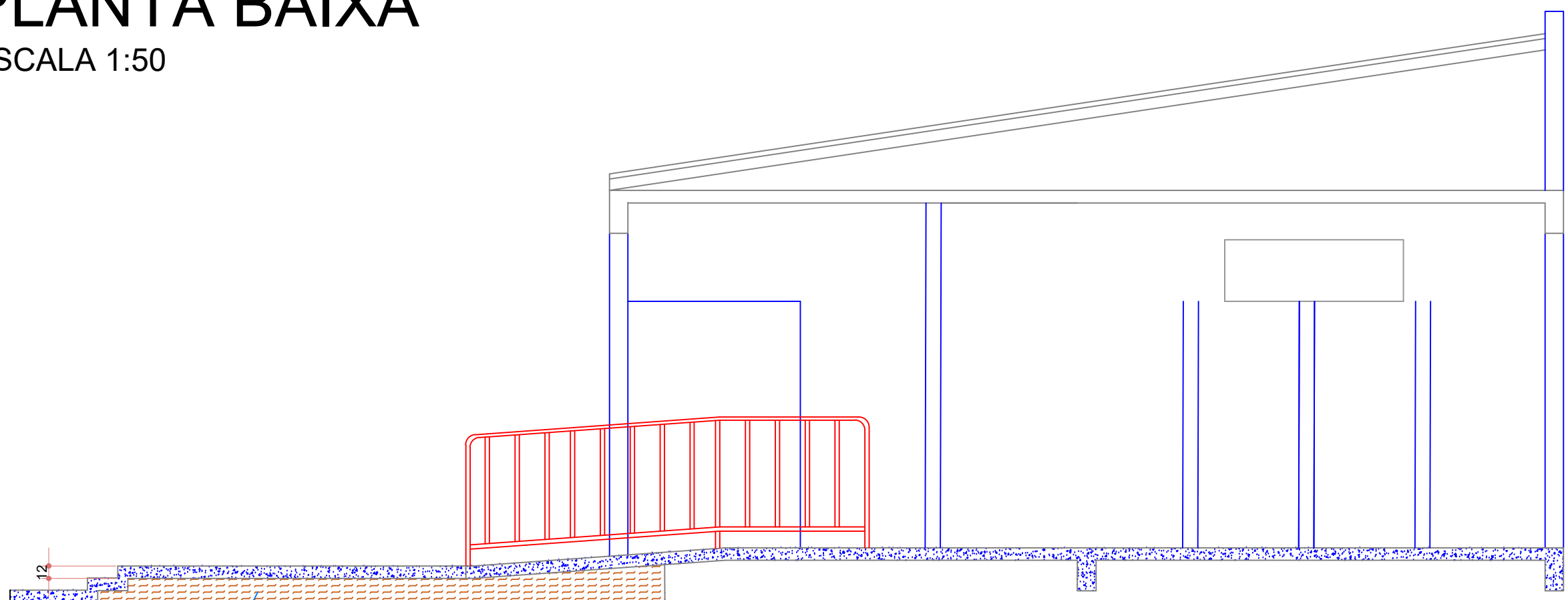
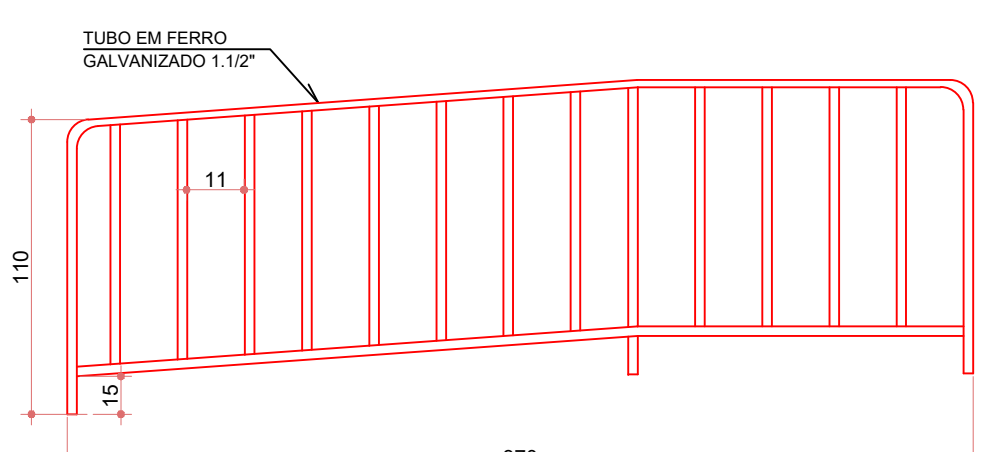


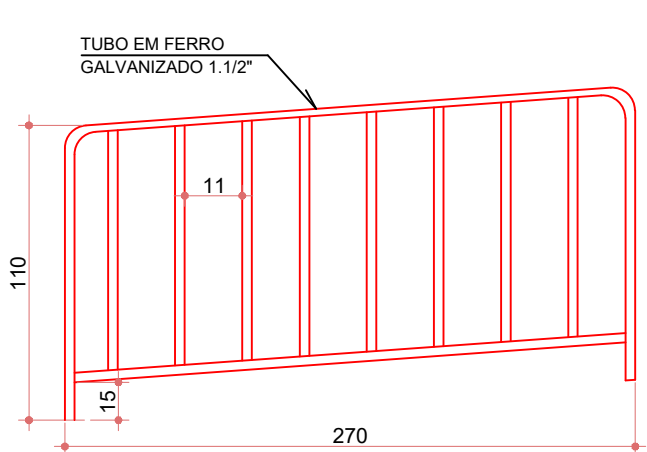
PLANTA BAIXA  
ESCALA 1:50



CORTE A-A  
ESCALA 1:50



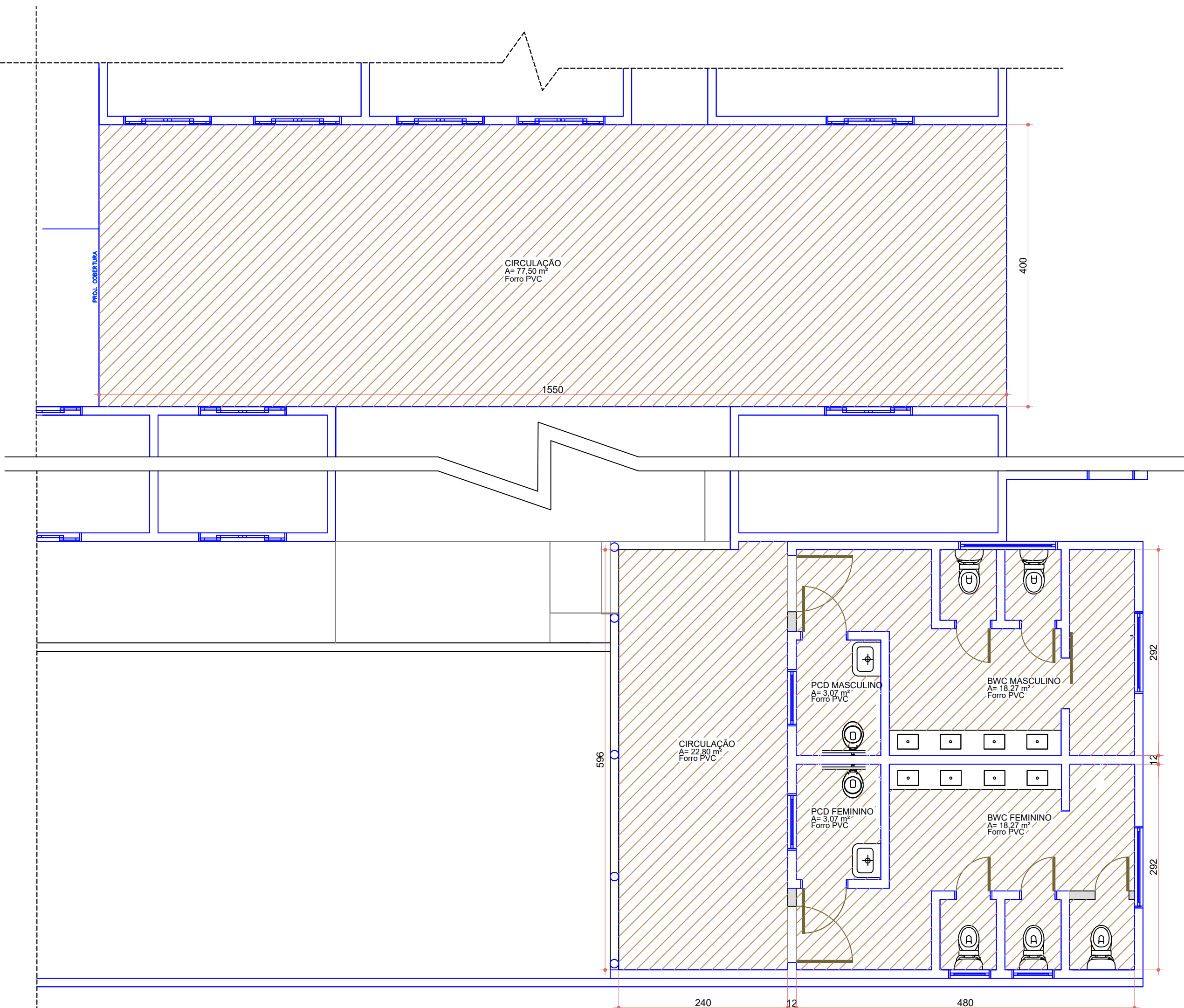
DETALHE DO GUARDA-CORPO METÁLICO 01



DETALHE DO GUARDA-CORPO METÁLICO 02

QUADRO DE ESQUADRIAS					
Cod.	Dimensões (cm)	Petrol (cm)	Sistema	Quantidade	Material
P1	60x170	-	Abzir	5	Aluminio tipo veneziana
P2	50x210	-	Abzir	2	Aluminio tipo veneziana
P3	100x210	-	Abzir	2	Aluminio tipo veneziana
P4	90x210	-	Correr	1	Aluminio tipo veneziana

LEGENDA	
	PAREDES EXISTENTE
	PAREDES A CONSTRUIR
	PAREDES A DEMOLIR
	CONTRAPISO NOVO A CONSTRUIR E NIVELAR
	E ASSENTAR PORCELANATO ANTIDERRAPANTE - 6,84 m²
	PISO EXISTENTE A REMOVER CERÂMICA
	E ASSENTAR PORCELANATO ANTIDERRAPANTE - 67,03 m²
	EQUIPAMENTOS HIDRÁULICOS NOVOS



PLANTA BAIXA 02 -TROCA DO FORRO PVC  
ESCALA 1:50

LEGENDA	
	FORRO DE MADEIRA EXISTENTE A REMOVER
	E INSTALAR FORRO NOVO DE PVC - 142,88 m²

ESCALA: <b>INDICADA</b>		CLIENTE: <b>O MUNICÍPIO DE SÃO JOSÉ DAS PALMEIRAS-PR</b>	
DATA: <b>ABRIL / 2022</b>		OBRA: <b>REFORMA DOS BANHEIROS DA ESCOLA MUNICIPAL REGENTE FEIJÓ</b>	
FRANCHA: <b>ÚNICA</b>		LOCAL: <b>RUA FRANCISCO ANGELO, LOTES N°s 08,09,10, 20,21,22 QUADRA N°05 SÃO JOSÉ DAS PALMEIRAS - PR</b>	
REFERÊNCIA: <b>PLANTA BAIXA, CORTES, ELEVAÇÃO, SITUAÇÃO, COBERTURA</b>			
RESPONSÁVEL TÉCNICO:  Eng Civil PAULO BERTICELLI CREA: 15.864D-PR		PROPRIETÁRIO:  O MUNICÍPIO DE SÃO JOSÉ DAS PALMEIRAS-PR	