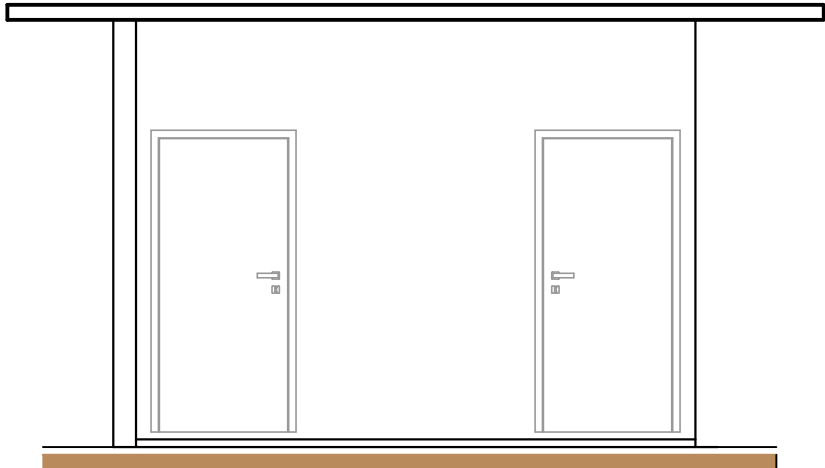


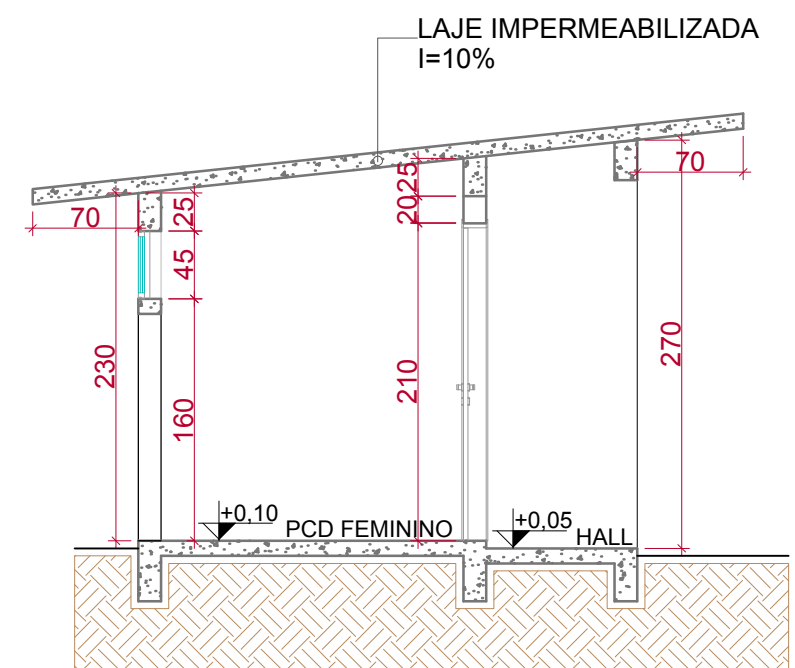
PLANTA BAIXA
ÁREA TOTAL: 13,20 m²
ESCALA= 1/50



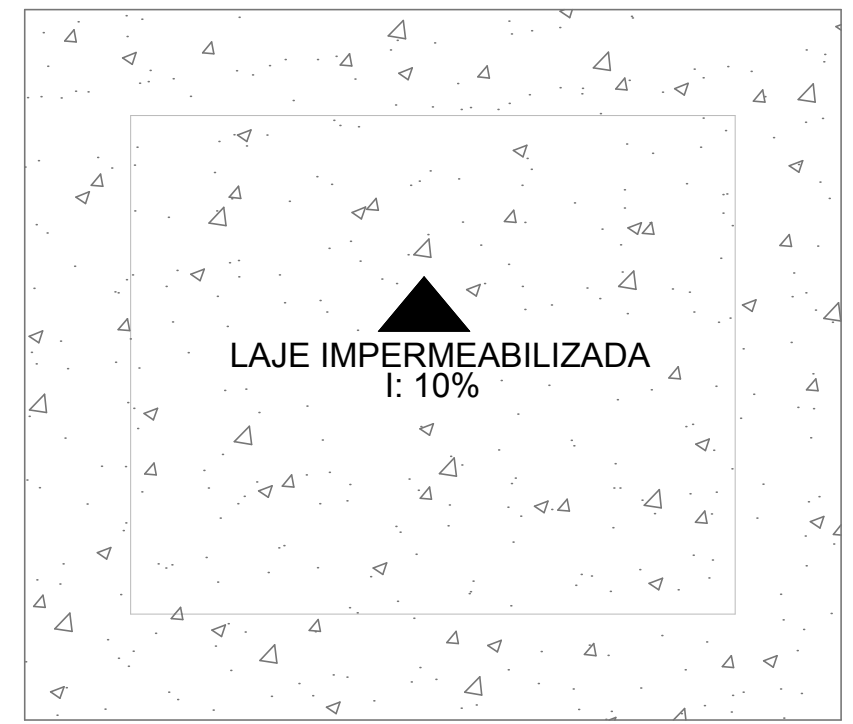
ELEVAÇÃO FRONTAL
ESCALA: 1/50

TABELA DE ESQUADRIAS

CÓDIGO	TIPO	MATERIAL	LARGURA	ALTURA	PEITORIL	QUANT.
P01	Porta de Abrir	Alumínio preto Tipo veneziana	90	210	-	2
J01	Janela Maxim-ar duas folhas	Alumínio preto Vidro Boreal	100	45	160	2



CORTE A/A
ESCALA: 1/50



PLANTA DE COBERTURA
ESCALA= 1/50

PROJETO: PROJETO ARQUITETÔNICO		
PROPRIETÁRIO: MUNICÍPIO DE SÃO JOSÉ DAS PALMEIRAS-PR	ESCALA: INDICADA	
OBRA: SANITÁRIOS	DATA: MARÇO, 2021	
LOCAL: PR-317 SÃO JOSÉ DAS PALMEIRAS PR	PRANCHA: 02/03	
REFERÊNCIA: PLANTA BAIXA - CORTE - ELEVAÇÃO - COBERTURA		
PROPRIETÁRIO: MUNICÍPIO DE SÃO JOSÉ DAS PALMEIRAS	RESPONSÁVEL TÉCNICO: Eng.ª Civil Sabrina Nunes CREA: PR-168012/D	