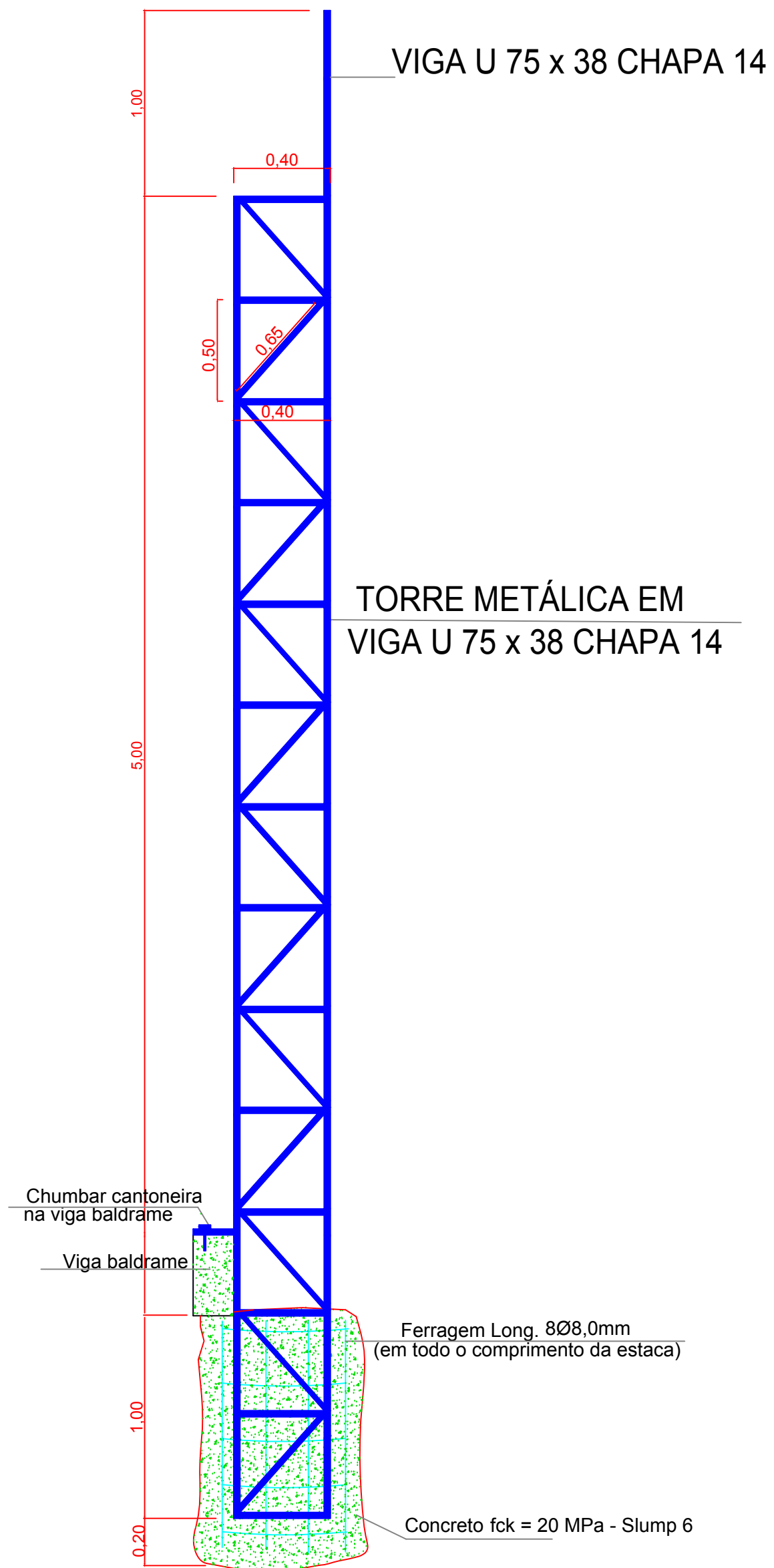
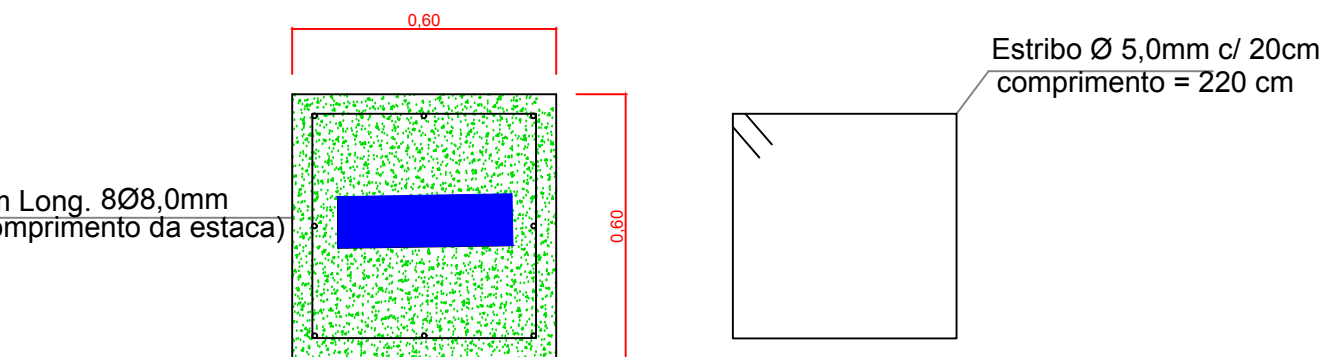


PLANTA DE FORMA

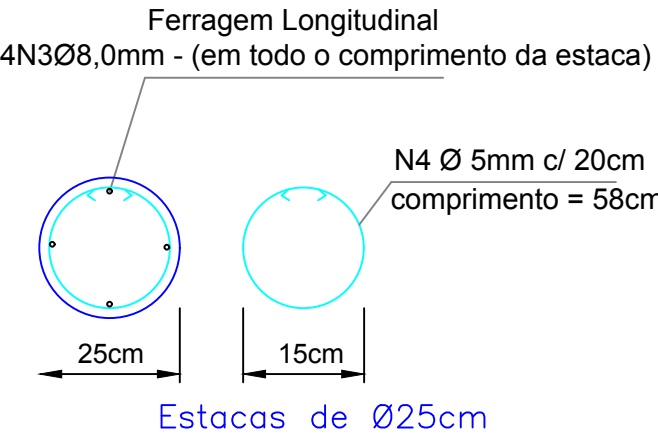
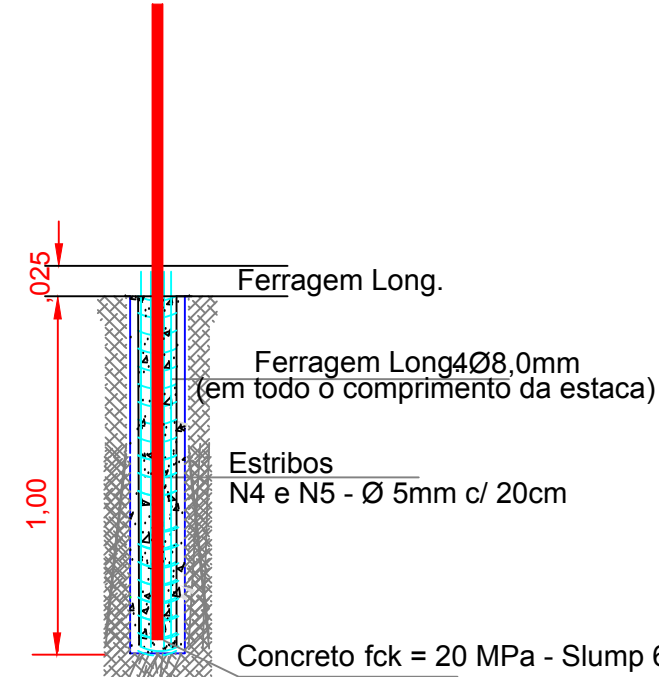
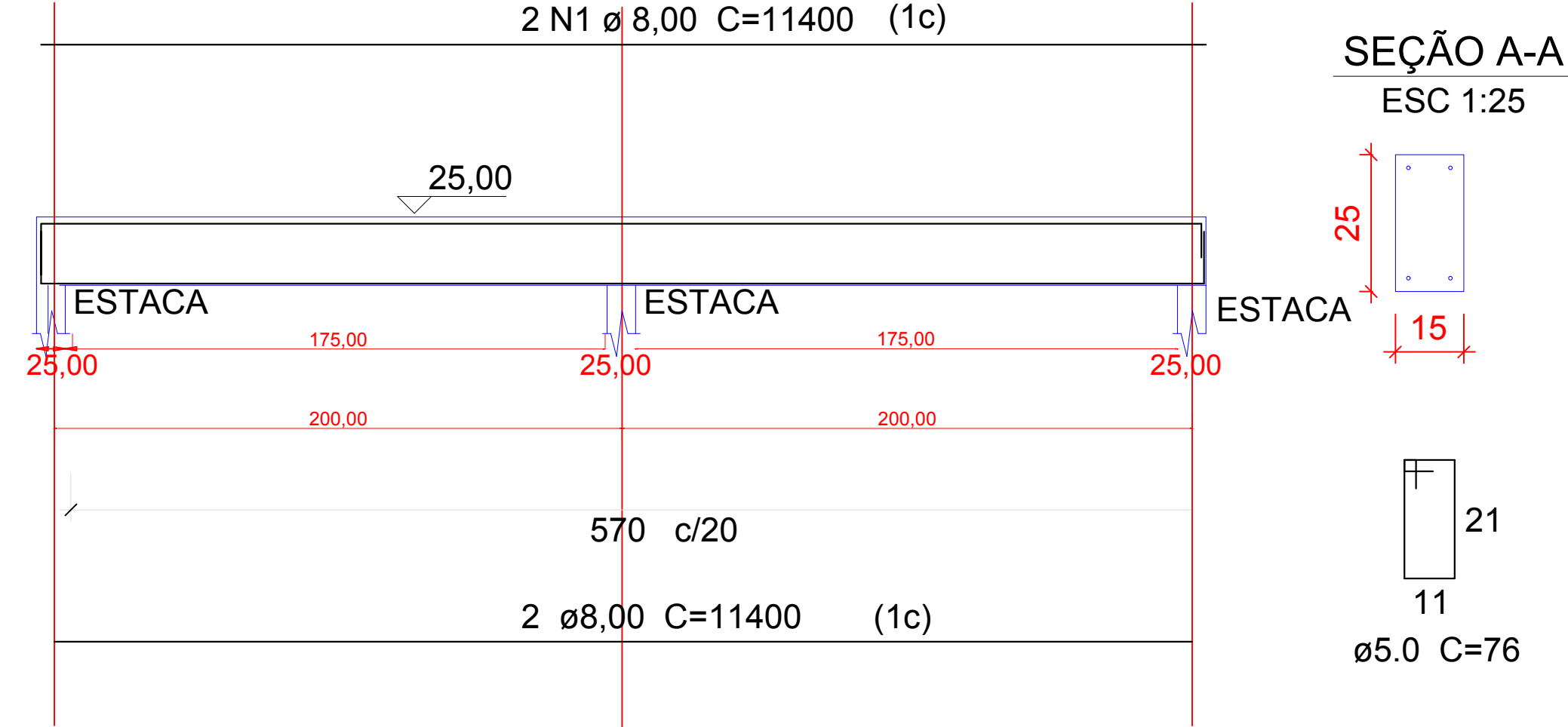


LEGENDA		
	ESTACAS MOLDADAS IN LOCO 25,00 cm	52 UNIDADES
	BLOCO DE CONCRETO 0,60 x 0,60cm	12 UNIDADES



BLOCO 60 X 60 CM EM CADA TORRE METÁLICA

DETALHE DA VIGA BALDRAME EM TODAS SUA EXTENSÃO



ESTACA EM CADA POSTE METÁLICO OS POSTES DE CANTO SERTÃO FIXADOS NOS BLOCOS DAS TORRES

PROJETO: PROJETO ARQUITETÔNICO	
PROPRIETÁRIO: O MUNICÍPIO DE SÃO JOSÉ DAS PALMEIRAS-PR	ESCALA: INDICADA
OBRA: CAMPO DE FUTEBOL SUIÇO COM GRAMA SINTÉTICA	DATA: AGOSTO/2019
LOCAL: LOTE URBANO N°. 141 SÃO JOSÉ DAS PALMEIRAS - PARANÁ	PRANCHA: 03/03
REFERENCIA: DETALHES ESTRUTURAIS	
PROPRIETÁRIO: O Município de São José das Palmeiras	RESPONSÁVEL TÉCNICO: